

Продажа Дом 175м² на участке 175 сот.



© Яндекс Яндекс Карты

[Ссылка на объект](#)

6 990 000.-

39 942.- за м²

Тип сделки:

Продажа

Тип недвижимости:

Дома, дачи, коттеджи

Регион:

Новосибирская область

Населенный пункт:

Каменка

Адрес объекта:

Новосибирская обл, Новосибирский р-н, село Каменка, мкр Гармония, ул 15-я, д 12

Тип объекта:

Дом

Тип дома:

блочный

Общая площадь:

175 м²

Площадь участка:

6 сот.

Количество этажей:	2
Подвальное помещение:	нет
Год постройки:	2022
Материал стен:	Газоблоки
Тип участка:	ИЖС
Санузел:	в доме
Душ:	В доме
Удобства:	Есть

Описание

Описание коттеджа:

- Двухэтажный дом площадью 175 кв.м
- Дом состоит из 4 комнат, есть выход на терассу.
- Предчистовая отделка позволит без лишних хлопот воплотить самые смелые идеи.
- Первый этаж кухня-гостинная и сан. узел.
- Второй этаж три полноценные комнаты и сан. узел.
- Гараж с входом в дом.

Характеристики:

- Сибит 1-я катерия, 300 мм, каждый третитий ряд армирование.
- Фасад - гиперпрессованный кирпич, 1-я категория.
- Все перекрытия ЖБ плиты,утепление крыши пенополистерол 15 см, потом стяжка, далее праймер, после наплавленная кровля технониколь люкс.
- Септик 6 кубов.
- Вода центральная.
- Тёплый пол в стяжке, с возможностью подключения второго этажа.
- Проведение газа весной.

Преимущества локации:

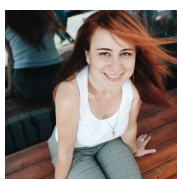
- Коттеджный поселок "Гармония" в эко-районе.
- Всего 18 минут езды, и вам доступна вся инфраструктура у метро "Березовая роща".
Это торговые центры, кинотеатры, фитнес-клубы, рестораны и многое другое.
- Рядом с "Гармонией" откроют детский сад, школу, фитнес-центр и супермаркет. В школу будет курсировать школьный автобус.
- Для жителей обустроят собственный сквер, где можно гулять,работать на свежем воздухе и устраивать пикники.
- Прямо у поселка остановка общественного транспорта.

- Хорошие, доброжелательные соседи.
- Территория КП под охраной.

Новоактив- агентство недвижимости:

- Любые сделки с недвижимостью - надежно, быстро, комфортно!
- Любая форма расчёта.
- Работаем только по Эксклюзивному договору.
- С Вами работает Команда профессионалов.

Подходит под ипотеку. Помощь в получении выгодного ипотечного продукта.



Руководитель отдела продаж жилой недвижимости

Шишлова Елена

Телефон: [79231002949](tel:79231002949)

Телефон (доп.): [79232411005](tel:79232411005)

Email: shishlova@novactiv.ru

Фотографии объекта





