

## Продажа Коттедж 182.3 м<sup>2</sup> на участке 11.5 сот.



[Ссылка на объект](#)

**7 000 000.-**

**38 398.- за м<sup>2</sup>**

Тип сделки:

**Продажа**

Тип недвижимости:

**Дома, дачи, коттеджи**

Регион:

**Новосибирская область**

Населенный пункт:

**Сосновка**

Адрес объекта:

**-**

Тип объекта:

**Коттедж**

Тип дома:

**деревянный**

Общая площадь:

**182.3 м<sup>2</sup>**

Площадь участка:

**11.5 сот.**

Количество этажей:

**2**

Подвальное помещение:

**нет**

Материал стен:

**Брус**

Тип участка:

**ИЖС**

Санузел:

**отсутствует**

Душ:

**отсутствует**

Удобства:

**нет**

Ремонт:

**Требуется**

Количество комнат:

**6**

## Описание

Цена - подарок.

**Продажа 2 х этажного коттеджа из бруса 182 м2 в поселке Сосновка на земельном участке 11,5 соток, на границе с сосновым бором.**

Твердотопливный котел водяного отопления, возможность установить газовый.

Вертикальная разводка труб отопление по первому этажу.

Круглогодичный свет, общая скважина с водой на поселок, канализация - кольцевой септик на 15 кубов.

По границе участка проходит газовая труба.

15 минут пути до Пашино, 40 минут до площади Калинина на автомобиле.

В пешей доступности школа, детский сад, спортивные клубы, поликлиника, магазины, аптека, дом культуры.

Летом в поселке проводится противоклещевая обработка. Лесная зона убирается от мусора и опавших веток.

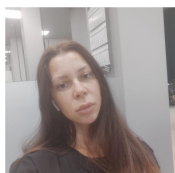
Главная дорога асфальтирована, зимой дороги чистят.

Один взрослый собственник.

Обременений и долгов нет.

Подходит под любые формы расчетов.

Быстрый выход на сделку.



**Специалист по жилой недвижимости  
Харламова Мария**

Телефон: [79231094378](tel:79231094378)

Email: [kharlamova@novactiv.ru](mailto:kharlamova@novactiv.ru)

## Фотографии объекта



