

Продажа 2-к.квартира, 61.4 м², 3/10 эт.



[Ссылка на объект](#)

от 7 850 000.-

от 127 850.- за м²

Планировок:

1

Тип сделки:

Продажа

Тип недвижимости:

Квартиры - вторичное жильё

Регион:

Новосибирская область

Населенный пункт:

Новосибирск

Район/Микрорайон:

Октябрьский

Станция метро:

Речной вокзал

Адрес объекта:

г Новосибирск, ул Никитина, д 10

Количество комнат:

2

Год постройки дома:

2022 г.

Общая площадь:

61.4 м²

Жилая площадь:

22.8 м²

Площадь кухни:

3.2 м²

Этаж:

3

Этажей в доме:

10

Тип санузла:	Раздельный
Тип балкона:	лоджия
Ремонт:	Требуется
Состояние объекта:	отличное
Наличие телефона:	нет
Наличие интернета:	нет
Наличие мебели:	нет
Мусоропровод:	нет
Вид из окон:	во двор и на улицу
Корпус дома:	Дом 5
Высота потолков в метрах:	2.7 м.
Тип дома:	кирпичный
Тип сделки:	Прямая продажа
Тип комнат:	оба варианта

Описание

В продаже шикарная 2-х комнатная квартира в урбан-вилле №5 "На Никитина" от застройщика "Брусника". Урбан-виллы представляют собой невысокие одноподъездные дома, которые будут окружать зелёные дворы.

КВАРТИРА:

- Общая площадь – 61,4 м², жилая – 22,8 м²; кухня-гостиная – 17,65 м²
- Важно: общая площадь указана с учетом утепленной лоджии 4 м²
- Удобная планировка с 2 изолированными комнатами и просторной кухней-гостиной
- Панорамное остекление
- Комфортный 3 этаж
- Высота потолков 2,7 м
- Отделка под чистовую: залита стяжка с шумо- и гидроизоляцией, выстроены ровные межкомнатные стены, разведена электрика и слаботочка. Вы получаете «чистый лист», готовый к финишному ремонту и воплощению почти любых дизайнерских задумок

ДОМ И ТЕРРИТОРИЯ:

- Материал дома – кирпич-монолит
- В холлах выполнена дизайнерская отделка, установлены вместительные бесшумные лифты и организованы колясочные и велосипедные комнаты
- По периметру, в паркинге и подъездах ведется видеонаблюдение
- На территории выполнено ландшафтное озеленение, оборудованы детские площадки и зоны workout с безопасным покрытием, места отдыха в виде частных беседок, лавочек и шезлонгов

ПРЕИМУЩЕСТВА ЛОКАЦИИ:

- Удобная транспортная развязка: 5 минут до улицы Кирова, 7 минут ходьбы до автобусной остановки, железнодорожная станция, а до метро «Речной вокзал» 18 минут пешком
- Для прогулок и отдыха жители комплекса на «Никитина» могут отправиться на Михайловскую набережную, где организованы аттракционы, колесо обозрения, каток и велодорожки
- Рядом с кварталом работают школа № 32 и педагогический лицей имени Пушкина. В соседнем дворе расположен детский сад № 303. В радиусе 1,5 км находятся детская и взрослая поликлиники
- В близлежащих домах работают аптеки, салоны красоты, продуктовые магазины и супермаркеты, медицинские центры, почта и отделения банков
- До ТРЦ «Аура» — 13 минут на автомобиле.

ПО ДОКУМЕНТАМ:

2 взрослых собственника, мат. капитал не использовался.

Ключи в агентстве

Быстрый выход на сделку

Подходит под любые формы расчетов

Готовы обсудить торг после просмотра объекта

Поможем получить ипотечное решение в ведущих банках-партнёрах

Данный объект недвижимости прошел юридическую экспертизу и является абсолютно безопасным для покупки.

«Новактив» - агентство недвижимости:

Любые сделки с недвижимостью - надежно, быстро, комфортно!

Работаем только по Эксклюзивному договору

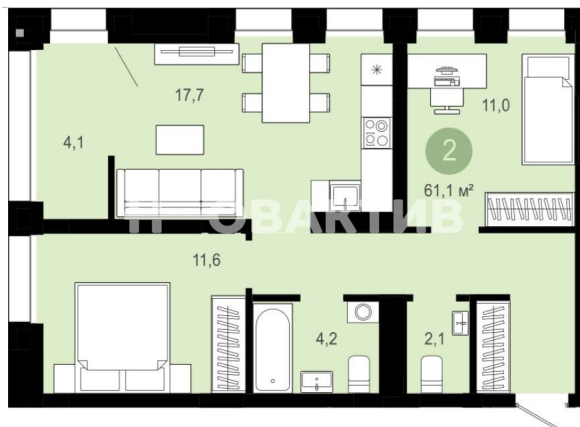
С Вами работает Команда профессионалов.

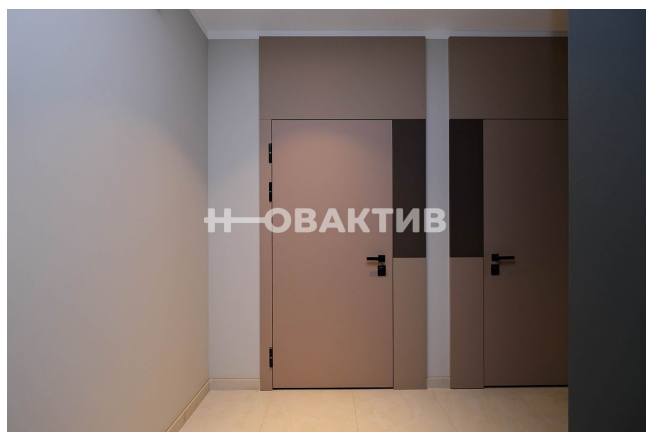
Если вы ищете комфортную квартиру для счастливой жизни, звоните и договоримся на просмотр в любое удобное для Вас время!

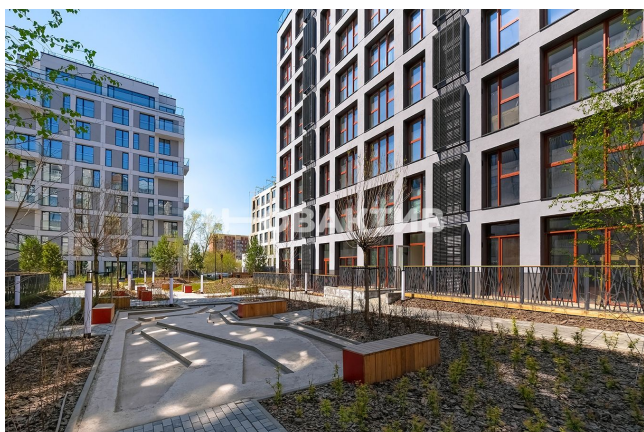
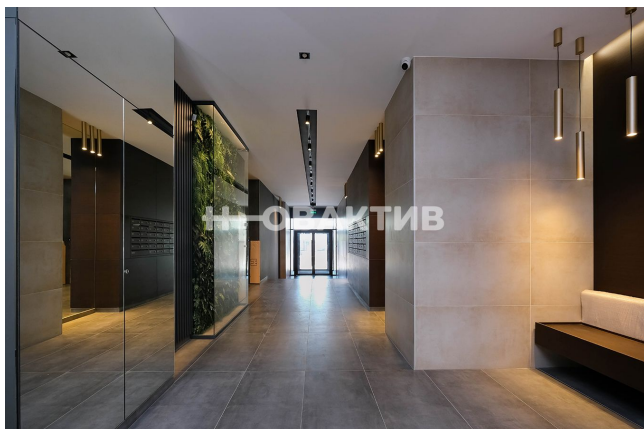


Ваш менеджер

Фотографии объекта







Планировки объекта

2-к.квартира, 57.5 м², 3 эт.

8 150 000.-