

Продажа Дача 32 м² на участке 7 сот.



[Ссылка на объект](#)

1 250 000.-

39 062.- за м²

Тип сделки:

Продажа

Тип недвижимости:

Дома, дачи, коттеджи

Регион:

Новосибирская область

Населенный пункт:

Криводановка

Направление:

Колыванское шоссе

Адрес объекта:

Новосибирская обл, Новосибирский р-н, тер. СНТ Ивушка

Тип объекта:

Дача

Тип дома:

деревянный

Общая площадь:

32 м²

Площадь участка:

7 сот.

Количество этажей:

2

Подвальное помещение:

нет

Год постройки:

2003

Материал стен:

Бревно

Тип участка:	садовый
Санузел:	на улице
Душ:	на улице
Удобства:	есть
Ремонт:	Косметический
Количество комнат:	2

Описание

СРОЧНАЯ ПРОДАЖА ДАЧИ ИЛИ ОБМЕН НА АВТО по эквивалентной стоимости

Участок 6,1 соток + Дом + Баня.

Преимущества дачи:

- 25 минут от Новосибирска, 5 минут от Криводановки.
- Дача в живописном месте рядом с озером и лесом в СНТ Ивушка.
- На участке расположены: 2х этажный дом, баня, туалет, хозпостройка.
- Земля удобрялась и эксплуатировалась ежегодно. Есть посадки.
- Дача продается с мебелью и инструментами для дачи.
- Год постройки дома и бани-2003
- Очень хорошие соседи со всех сторон!

Привлекательность и перспективность:

Если облагородить фасад дома и бани и хозпостройки (ошкурить потемневший брус или обшить сайдингом), то дача будет выглядеть прекрасно, **СТОИМОСТЬ ДАЧИ УВЕЛИЧИТСЯ!**

Постройки:

- 2х этажный дом из бруса размером 3 м*6,5 м + пристроенная закрытая веранда.
- На 1 этаже комната 3 м*4 м, кухня и закрытая веранда.
- На 2м этаже большая комната с окном.
- Баня из бруса (предбанник, моечная, парилка).
- Туалет и хозпостройка.

Транспортная доступность:

- Дача в пригороде Новосибирска, в 15 км. от города по Криводановской трассе.
- От площади Карла Маркса 20 минут на машине.
- От ЖК " Дивногорский" до СНТ 10 минут на авто.
- С мая по октябрь по расписанию ходят автобус № 1170 "Метеор", от остановки до дачи 7 мин пешком.
- Также круглогодично можно доехать на автобусе № 220 и маршрутке № 330, от остановки до дачи идти 25 мин.

Преимущества общества:

- Территория общества охраняется.
- Круглогодичный подъезд, дороги чистят зимой, летом грейдируют.

- Въезд через КПП, через шлагбаум, который открывается электронным чипом.
- На въезде в общество несколько продуктовых магазинов.
- На территории установлены камеры видеонаблюдения и ночное освещение улиц.
- Многие семьи живут круглый год!

Коммуникации:

- В обществе подведен ГАЗ, при желании можно подключить к дому.
- Дом отапливается печью Termofoг, дом быстро прогревается.
- Электричество заведено в дом.
- Вода автономная, на участке есть скважина, установлен насос.
- По участку проведены поливочные трубы.

Возможность отдыха:

- Вокруг садового общества три прекрасных озера для отдыха и рыбалки.
- В двух шагах озеро Кривое.
- В 15 минутах ходьбы озеро с пляжем.
- Кудряшовский бор в 7 минутах ходьбы.

Земельный участок:

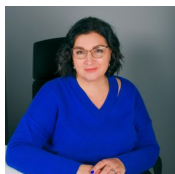
- Земельный участок ровный, правильной формы.
- Участок не затапливает.
- Рядом с домом выделено парковочное место.
- Широкая улица, автомобили легко разъезжаются, можно оставлять авто вдоль дороги.

Посадки:

- Есть посадки: клубника, слива, вишня, смородина крыжовник, облепиха, малина, боярышник, калина, цветы и многолетний вьюн на веранде.

Дополнительно:

- Дача продается с мебелью и инструментами для дачи.
- Возможен обмен на авто по эквивалентной стоимости.



Специалист по жилой недвижимости
Верясова Наталья

Телефон: [79232470037](tel:79232470037)

Email: verasova@novactiv.ru

Фотографии объекта

