

Продажа Коттедж 323.4 м² на участке 10 сот.



[Ссылка на объект](#)

35 000 000.-

108 225.- за м²

Тип сделки:

Продажа

Тип недвижимости:

Дома, дачи, коттеджи

Регион:

Смоленская область

Населенный пункт:

Озерный

Адрес объекта:

Новосибирская обл, Новосибирский р-н, поселок Озерный, ул Восточная 1-я, д 2

Тип объекта:

Коттедж

Тип дома:

кирпичный

Общая площадь:

323.4 м²

Площадь участка:

10 сот.

Количество этажей:

2

Подвальное помещение:

нет

Год постройки:

2011

Материал стен:

Кирпич

Тип участка:	ИЖС
Санузел:	в доме
Душ:	В доме
Удобства:	2
Ремонт:	Дизайнерский
Количество комнат:	4

Описание

Предлагаем к продаже замечательный коттедж с капитальным гаражом, гостевым домом с сауной.

Отапливаемая площадь 323,4 кв. м, стоимость квадратного метра 108000 рублей.

Полезная площадь участка 10 соток.

Дом окружен живой изгородью, которая делает пространство приватным.

Очень эргономичное решение дома и территории. В планировке продумано все для качественной жизни.

ДОМ: Современный дом с ремонтом. Отделан качественными и дорогими материалами. Частично меблирован и готов к проживанию.

Три спальни и два сан.узла. Уютная гостиная с камином, соединенная с кухней и столовой, гардеробная комната.

Эксплуатируемая плоская кровля, как зона отдыха для закатных вечеров под кружечку теплого травяного чая в окружении ароматных цветов.

Кровля также оборудована настольным теннисом и двумя теплицами для выращивания свежих овощей и зелени.

ГАРАЖ: Теплый капитальный гараж на два автомобиля с выходом в дом. Два парковочных места перед гаражом.

SPA зона с теплым бассейном и с сауной.

Бассейн уличный с подогревом, фильтрацией и противотоком, эксплуатация с мая по октябрь.

ГОСТЕВОЙ ДОМ: с сауной, зоной отдыха, кухней и сан. узлом.

УЧАСТОК: Прекрасный участок с ландшафтным дизайном. Оборудована 6-зонная система автополива участка

Большое количество декоративных, плодовых деревьев и кустарников, в окружении прекрасных цветов.

Есть место побыть наедине с собой и природой, оборудованное декоративным прудом и качелей.

КОММУНИКАЦИИ: Газ, отдельно газовый котел на дом и на гостевой дом, септик.

ПОСЕЛОК: Коттедж находится в прекрасном посёлке, с замечательными людьми, которые и создают атмосферу жизни.

А также это уникальное и красивейшее место города Новосибирска, окруженное лесом, с развитой внутренней инфраструктурой. Добраться Вы можете по Мочищенскому шоссе, 12 км до станции метро "Заельцовская".

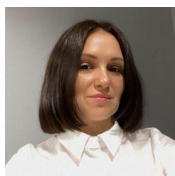
ИНФРАСТРУКТУРА : Частный детский сад "Город для детей"; Фитнес секции для детей и взрослых, музыкальная студия для детей и взрослых, детский развивающий клуб, детские и спортивные площадки.

Кафе с банкетным залом, продуктовый магазин.

ИНФРАСТРУКТУРА РАЙОНА: в доступности вся необходимая инфраструктура микрорайона "Стрижи" и микрорайона "Родники": государственные школы, детские сады, поликлиники, детские досуговые центры и пр.

А также: супермаркеты, рынки, фитнес-центры, отделения банков, салоны красоты, многое другое.

Документы к сделке готовы. Два взрослых собственника. Любые формы расчета.



Специалист по жилой недвижимости
Тихновецкая Виктория

Телефон: [79231022450](tel:79231022450)

Email: milaslavskaia@novactiv.ru

Фотографии объекта





