

## Продажа Династия.Квартал поколений Дом 903



[Ссылка на объект](#)

**от 4 140 000.-**

**от 100 000.- за м<sup>2</sup>**

Планировок:

**36**

Тип сделки:

**Продажа**

Тип недвижимости:

**Квартиры в новостройках**

Регион:

**Новосибирская область**

Населенный пункт:

**Новосибирск**

Район/Микрорайон:

**Заельцовский**

Адрес объекта:

**г Новосибирск, ул Декоративный  
Питомник, д 903стр**

Название ЖК:

**Династия.Квартал поколений**

Корпус ЖК:

**Дом 903**

Срок сдачи год:

**2025 г.**

Класс жилья:

**Эконом**

Тип дома:

**Панельный**

Тип сделки:

**ДДУ**

Стадия строительства:

**строится**

Срок сдачи квартал:

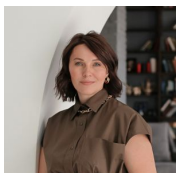
**2**

Тип продажи (сделки):

**Продажа от застройщика**

## Описание

Квартал поколений «Династия» — это проект, который давно ждали. Именно здесь, в 10 минутах езды до площади Калинина, на территории двух районов Новосибирска – Калининского и Заельцовского – расположен комплекс, где воплощается в жизнь накопленный за 30 лет существования компании градостроительный опыт. Это 16 домов в двух минутах ходьбы от Красного проспекта с закрытой территорией, с большим количеством зелени и собственной парковой зоной.



**Специалист по недвижимости  
Захарова Наталья**

Телефон: [79231217788](tel:79231217788)

Email: [kudrina@novactiv.ru](mailto:kudrina@novactiv.ru)

## Фотографии объекта



## Планировки объекта

### 4-к.квартира, 86 м<sup>2</sup>, 1 эт.



**9 000 000.-**

|                        |                     |
|------------------------|---------------------|
| Количество комнат      | 4                   |
| Общая площадь          | 86 м <sup>2</sup>   |
| Цена за м <sup>2</sup> | 104 651.-           |
| Жилая площадь          | 45.1 м <sup>2</sup> |
| Площадь кухни          | 6.2 м <sup>2</sup>  |
| Этаж                   | 1                   |
| Этажей в доме          | 13                  |
| Тип санузла            | Раздельный          |
| Наличие балкона/лоджии | лоджия              |

### 2-к.квартира, 86.2 м<sup>2</sup>, 2 эт.



**9 000 000.-**

|                        |                     |
|------------------------|---------------------|
| Количество комнат      | 2                   |
| Общая площадь          | 86.2 м <sup>2</sup> |
| Цена за м <sup>2</sup> | 104 408.-           |
| Жилая площадь          | 47.4 м <sup>2</sup> |
| Площадь кухни          | 13.8 м <sup>2</sup> |
| Этаж                   | 2                   |
| Этажей в доме          | 13                  |
| Тип санузла            | Раздельный          |
| Наличие балкона/лоджии | лоджия              |

### 2-к.квартира, 5700000 м<sup>2</sup>, 2 эт.



**6 520 000.-**

|                        |                        |
|------------------------|------------------------|
| Количество комнат      | 2                      |
| Общая площадь          | 5700000 м <sup>2</sup> |
| Цена за м <sup>2</sup> | 1.-                    |
| Жилая площадь          | 31.7 м <sup>2</sup>    |
| Площадь кухни          | 9.3 м <sup>2</sup>     |
| Этаж                   | 2                      |
| Этажей в доме          | 13                     |
| Тип санузла            | Раздельный             |
| Наличие балкона/лоджии | лоджия                 |

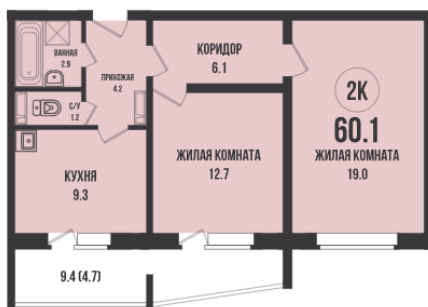
### 1-к.квартира, 41.2 м<sup>2</sup>, 2 эт.



**5 200 000.-**

|                        |                     |
|------------------------|---------------------|
| Количество комнат      | 1                   |
| Общая площадь          | 41.2 м <sup>2</sup> |
| Цена за м <sup>2</sup> | 126 214.-           |
| Жилая площадь          | 19 м <sup>2</sup>   |
| Площадь кухни          | 8.8 м <sup>2</sup>  |
| Этаж                   | 2                   |
| Этажей в доме          | 13                  |
| Тип санузла            | Совмещенный         |
| Наличие балкона/лоджии | лоджия              |

**2-к.квартира, 60.1 м<sup>2</sup>, 5 эт.**



**6 520 000.-**

|                        |                     |
|------------------------|---------------------|
| Количество комнат      | 2                   |
| Общая площадь          | 60.1 м <sup>2</sup> |
| Цена за м <sup>2</sup> | 108 486.-           |
| Жилая площадь          | 31.7 м <sup>2</sup> |
| Площадь кухни          | 9.3 м <sup>2</sup>  |
| Этаж                   | 5                   |
| Этажей в доме          | 13                  |
| Тип санузла            | Раздельный          |
| Наличие балкона/лоджии | лоджия              |

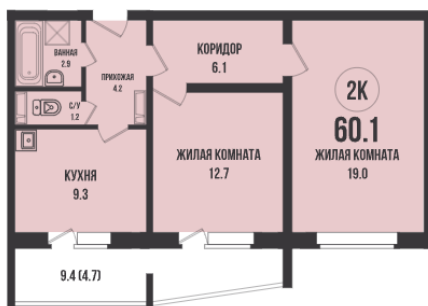
**2-к.квартира, 86.2 м<sup>2</sup>, 8 эт.**



**9 000 000.-**

|                        |                     |
|------------------------|---------------------|
| Количество комнат      | 2                   |
| Общая площадь          | 86.2 м <sup>2</sup> |
| Цена за м <sup>2</sup> | 104 408.-           |
| Жилая площадь          | 47.4 м <sup>2</sup> |
| Площадь кухни          | 13.8 м <sup>2</sup> |
| Этаж                   | 8                   |
| Этажей в доме          | 13                  |
| Тип санузла            | Раздельный          |
| Наличие балкона/лоджии | лоджия              |

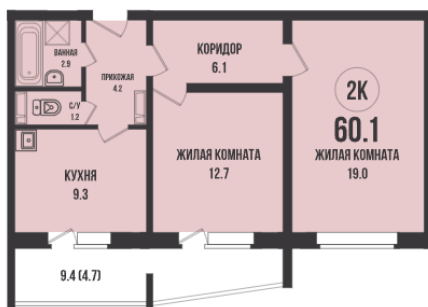
**2-к.квартира, 60.1 м<sup>2</sup>, 8 эт.**



**6 520 000.-**

|                        |                     |
|------------------------|---------------------|
| Количество комнат      | 2                   |
| Общая площадь          | 60.1 м <sup>2</sup> |
| Цена за м <sup>2</sup> | 108 486.-           |
| Жилая площадь          | 31.7 м <sup>2</sup> |
| Площадь кухни          | 9.3 м <sup>2</sup>  |
| Этаж                   | 8                   |
| Этажей в доме          | 13                  |
| Тип санузла            | Раздельный          |
| Наличие балкона/лоджии | лоджия              |

**2-к.квартира, 60.1 м<sup>2</sup>, 12 эт.**



**6 520 000.-**

|                        |                     |
|------------------------|---------------------|
| Количество комнат      | 2                   |
| Общая площадь          | 60.1 м <sup>2</sup> |
| Цена за м <sup>2</sup> | 108 486.-           |
| Жилая площадь          | 31.7 м <sup>2</sup> |
| Площадь кухни          | 9.3 м <sup>2</sup>  |
| Этаж                   | 12                  |
| Этажей в доме          | 13                  |
| Тип санузла            | Раздельный          |
| Наличие балкона/лоджии | лоджия              |

**1-к.квартира, 41.4 м<sup>2</sup>, 12 эт.**

**5 200 000.-**

|                   |   |
|-------------------|---|
| Количество комнат | 1 |
|-------------------|---|



**1-к.квартира, 41.4 м², 13 эт.**



**2-к.квартира, 69.7 м², 1 эт.**



**2-к.квартира, 64.5 м², 2 эт.**



**3-к.квартира, 86.5 м², 2 эт.**

Общая площадь 41.4 м²  
 Цена за м² 125 604.-  
 Жилая площадь 19 м²  
 Площадь кухни 8.8 м²  
 Этаж 12  
 Этажей в доме 13  
 Тип санузла Совмещенный  
 Наличие лоджия  
 балкона/лоджии

**5 200 000.-**  
 Количество комнат 1  
 Общая площадь 41.4 м²  
 Цена за м² 125 604.-  
 Жилая площадь 19 м²  
 Площадь кухни 8.8 м²  
 Этаж 13  
 Этажей в доме 13  
 Тип санузла Совмещенный  
 Наличие лоджия  
 балкона/лоджии

**7 200 000.-**  
 Количество комнат 2  
 Общая площадь 69.7 м²  
 Цена за м² 103 300.-  
 Жилая площадь 37.3 м²  
 Площадь кухни 11.9 м²  
 Этаж 1  
 Этажей в доме 13  
 Тип санузла Раздельный  
 Наличие лоджия  
 балкона/лоджии

**6 820 000.-**  
 Количество комнат 2  
 Общая площадь 64.5 м²  
 Цена за м² 105 736.-  
 Жилая площадь 30.7 м²  
 Площадь кухни 13.8 м²  
 Этаж 2  
 Этажей в доме 13  
 Тип санузла Раздельный  
 Наличие лоджия  
 балкона/лоджии

**8 200 000.-**  
 Количество комнат 3  
 Общая площадь 86.5 м²  
 Цена за м² 94 798.-



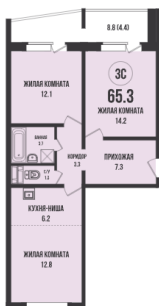
Жилая площадь 58.1 м²  
 Площадь кухни 6.2 м²  
 Этаж 2  
 Этажей в доме 13  
 Тип санузла Раздельный  
 Наличие лоджия  
 балкона/лоджии

**1-к.квартира, 41.2 м², 3 эт.**



**5 200 000.-**  
 Количество комнат 1  
 Общая площадь 41.2 м²  
 Цена за м² 126 214.-  
 Жилая площадь 19 м²  
 Площадь кухни 8.8 м²  
 Этаж 3  
 Этажей в доме 13  
 Тип санузла Совмещенный  
 Наличие лоджия  
 балкона/лоджии

**3-к.квартира, 65.3 м², 3 эт.**



**6 920 000.-**  
 Количество комнат 3  
 Общая площадь 65.3 м²  
 Цена за м² 105 972.-  
 Жилая площадь 26.3 м²  
 Площадь кухни 6.2 м²  
 Этаж 3  
 Этажей в доме 13  
 Тип санузла Раздельный  
 Наличие лоджия  
 балкона/лоджии

**2-к.квартира, 64.5 м², 8 эт.**



**6 820 000.-**  
 Количество комнат 2  
 Общая площадь 64.5 м²  
 Цена за м² 105 736.-  
 Жилая площадь 76.4 м²  
 Площадь кухни 13.8 м²  
 Этаж 8  
 Этажей в доме 13  
 Тип санузла Раздельный  
 Наличие лоджия  
 балкона/лоджии

**2-к.квартира, 64.5 м², 9 эт.**

**6 820 000.-**  
 Количество комнат 2  
 Общая площадь 64.5 м²  
 Цена за м² 105 736.-



Жилая площадь 30.7 м²  
 Площадь кухни 13.8 м²  
 Этаж 9  
 Этажей в доме 13  
 Тип санузла Раздельный  
 Наличие лоджия  
 балкона/лоджии

**1-к.квартира, 41.4 м², 13 эт.**



**5 200 000.-**  
 Количество комнат 1  
 Общая площадь 41.4 м²  
 Цена за м² 125 604.-  
 Жилая площадь 19 м²  
 Площадь кухни 8.8 м²  
 Этаж 13  
 Этажей в доме 13  
 Тип санузла Совмещенный  
 Наличие лоджия  
 балкона/лоджии

**1-к.квартира, 41.4 м², 13 эт.**



**4 140 000.-**  
 Количество комнат 1  
 Общая площадь 41.4 м²  
 Цена за м² 100 000.-  
 Жилая площадь 19 м²  
 Площадь кухни 8.8 м²  
 Этаж 13  
 Этажей в доме 13  
 Тип санузла Совмещенный  
 Наличие лоджия  
 балкона/лоджии

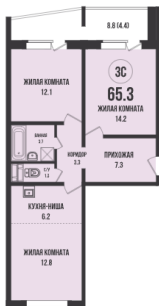
**1-к.квартира, 41.4 м², 13 эт.**



**5 200 000.-**  
 Количество комнат 1  
 Общая площадь 41.4 м²  
 Цена за м² 125 604.-  
 Жилая площадь 19 м²  
 Площадь кухни 8.8 м²  
 Этаж 13  
 Этажей в доме 13  
 Тип санузла Совмещенный  
 Наличие лоджия  
 балкона/лоджии

**3-к.квартира, 65.3 м², 13 эт.**

**6 920 000.-**  
 Количество комнат 3  
 Общая площадь 65.3 м²  
 Цена за м² 105 972.-



Жилая площадь 26.3 м²  
 Площадь кухни 6.2 м²  
 Этаж 13  
 Этажей в доме 13  
 Тип санузла Раздельный  
 Наличие лоджия  
 балкона/лоджии

**2-к.квартира, 65.2 м², 1 эт.**



**6 920 000.-**  
 Количество комнат 2  
 Общая площадь 65.2 м²  
 Цена за м² 106 135.-  
 Жилая площадь 31.1 м²  
 Площадь кухни 13.8 м²  
 Этаж 1  
 Этажей в доме 13  
 Тип санузла Раздельный  
 Наличие лоджия  
 балкона/лоджии

**4-к.квартира, 105.2 м², 1 эт.**



**9 840 000.-**  
 Количество комнат 4  
 Общая площадь 105.2 м²  
 Цена за м² 93 536.-  
 Жилая площадь 66.4 м²  
 Площадь кухни 13.8 м²  
 Этаж 1  
 Этажей в доме 13  
 Тип санузла Раздельный  
 Наличие лоджия  
 балкона/лоджии

**3-к.квартира, 86.2 м², 2 эт.**



**9 000 000.-**  
 Количество комнат 3  
 Общая площадь 86.2 м²  
 Цена за м² 104 408.-  
 Жилая площадь 47.4 м²  
 Площадь кухни 13.8 м²  
 Этаж 2  
 Этажей в доме 13  
 Тип санузла Раздельный  
 Наличие лоджия  
 балкона/лоджии

**2-к.квартира, 65.2 м², 3 эт.**

**6 920 000.-**  
 Количество комнат 2  
 Общая площадь 65.2 м²  
 Цена за м² 106 135.-





Жилая площадь 31.1 м²  
 Площадь кухни 13.8 м²  
 Этаж 3  
 Этажей в доме 13  
 Тип санузла Раздельный  
 Наличие лоджия  
 балкона/лоджии

**3-к.квартира, 86.2 м², 4 эт.**



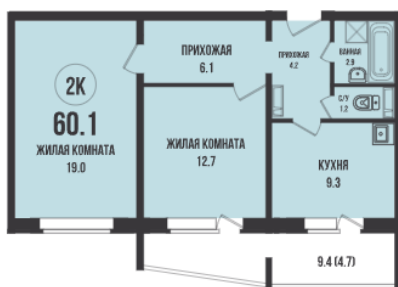
**9 000 000.-**  
 Количество комнат 3  
 Общая площадь 86.2 м²  
 Цена за м² 104 408.-  
 Жилая площадь 47.4 м²  
 Площадь кухни 13.8 м²  
 Этаж 4  
 Этажей в доме 13  
 Тип санузла Раздельный  
 Наличие лоджия  
 балкона/лоджии

**1-к.квартира, 41.4 м², 5 эт.**



**5 200 000.-**  
 Количество комнат 1  
 Общая площадь 41.4 м²  
 Цена за м² 125 604.-  
 Жилая площадь 19 м²  
 Площадь кухни 8.8 м²  
 Этаж 5  
 Этажей в доме 13  
 Тип санузла Совмещенный  
 Наличие лоджия  
 балкона/лоджии

**2-к.квартира, 60.1 м², 5 эт.**



**6 520 000.-**  
 Количество комнат 2  
 Общая площадь 60.1 м²  
 Цена за м² 108 486.-  
 Жилая площадь 31.7 м²  
 Площадь кухни 9.3 м²  
 Этаж 5  
 Этажей в доме 13  
 Тип санузла Раздельный  
 Наличие лоджия  
 балкона/лоджии

**2-к.квартира, 65.2 м², 7 эт.**

**6 100 000.-**  
 Количество комнат 2  
 Общая площадь 65.2 м²  
 Цена за м² 93 558.-



Жилая площадь 31.1 м²  
 Площадь кухни 13.8 м²  
 Этаж 7  
 Этажей в доме 13  
 Тип санузла Раздельный  
 Наличие лоджия  
 балкона/лоджии

**2-к.квартира, 65.2 м², 7 эт.**

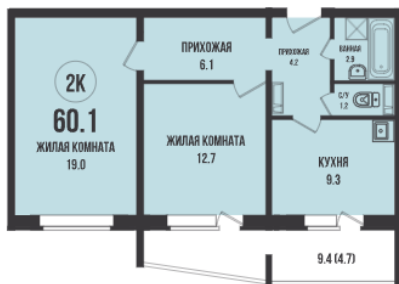
**6 920 000.-**



Количество комнат 2  
 Общая площадь 65.2 м²  
 Цена за м² 106 135.-  
 Жилая площадь 31.1 м²  
 Площадь кухни 13.8 м²  
 Этаж 7  
 Этажей в доме 13  
 Тип санузла Раздельный  
 Наличие лоджия  
 балкона/лоджии

**2-к.квартира, 60.1 м², 8 эт.**

**6 520 000.-**



Количество комнат 2  
 Общая площадь 60.1 м²  
 Цена за м² 108 486.-  
 Жилая площадь 31.7 м²  
 Площадь кухни 9.3 м²  
 Этаж 8  
 Этажей в доме 13  
 Тип санузла Раздельный  
 Наличие лоджия  
 балкона/лоджии

**2-к.квартира, 65.2 м², 9 эт.**

**6 920 000.-**



Количество комнат 2  
 Общая площадь 65.2 м²  
 Цена за м² 106 135.-  
 Жилая площадь 31.1 м²  
 Площадь кухни 13.8 м²  
 Этаж 9  
 Этажей в доме 13  
 Тип санузла Раздельный  
 Наличие лоджия  
 балкона/лоджии

**2-к.квартира, 65.2 м², 10 эт.**

**6 920 000.-**

Количество комнат 2  
 Общая площадь 65.2 м²  
 Цена за м² 106 135.-



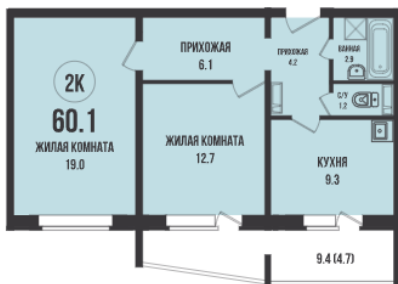
Жилая площадь 31.1 м²  
 Площадь кухни 13.8 м²  
 Этаж 10  
 Этажей в доме 13  
 Тип санузла Раздельный  
 Наличие лоджия  
 балкона/лоджии

**2-к.квартира, 65.2 м², 11 эт.**



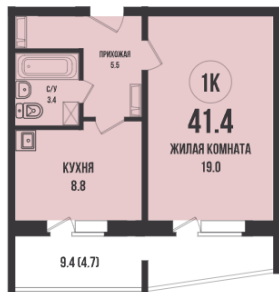
**6 920 000.-**  
 Количество комнат 2  
 Общая площадь 65.2 м²  
 Цена за м² 106 135.-  
 Жилая площадь 31.1 м²  
 Площадь кухни 13.8 м²  
 Этаж 11  
 Этажей в доме 13  
 Тип санузла Раздельный  
 Наличие лоджия  
 балкона/лоджии

**2-к.квартира, 60.1 м², 11 эт.**



**6 520 000.-**  
 Количество комнат 2  
 Общая площадь 60.1 м²  
 Цена за м² 108 486.-  
 Жилая площадь 31.7 м²  
 Площадь кухни 9.3 м²  
 Этаж 11  
 Этажей в доме 13  
 Тип санузла Раздельный  
 Наличие лоджия  
 балкона/лоджии

**1-к.квартира, 41.4 м², 12 эт.**



**5 200 000.-**  
 Количество комнат 1  
 Общая площадь 41.4 м²  
 Цена за м² 125 604.-  
 Жилая площадь 19 м²  
 Площадь кухни 8.8 м²  
 Этаж 12  
 Этажей в доме 13  
 Тип санузла Совмещенный  
 Наличие лоджия  
 балкона/лоджии