

**Продажа 2-к.квартира, 90 м<sup>2</sup>, 18/22 эт.**[Ссылка на объект](#)**14 888 888.-****165 432.- за м<sup>2</sup>**

Тип сделки:

Тип недвижимости:

Регион:

Населенный пункт:

Район/Микрорайон:

Станция метро:

Адрес объекта:

Количество комнат:

Год постройки дома:

Общая площадь:

Жилая площадь:

Площадь кухни:

Этаж:

Этажей в доме:

Тип санузла:

**Продажа****Квартиры - вторичное жильё****Новосибирская область****Новосибирск****Октябрьский****Октябрьская****г Новосибирск, ул Кирова, д 25****2****2010 г.****90 м<sup>2</sup>****46 м<sup>2</sup>****22 м<sup>2</sup>****18****22****2**

Тип балкона:	<b>лоджия</b>
Ремонт:	<b>Дизайнерский</b>
Состояние объекта:	<b>отличное</b>
Наличие мебели:	<b>да</b>
Вид из окон:	<b>во двор и на улицу</b>
Высота потолков в метрах:	<b>3.2 м.</b>
Тип дома:	<b>кирпичный</b>
Тип сделки:	<b>Прямая продажа</b>
Тип комнат:	<b>Изолированные</b>

## Описание

Продается роскошная 2-комнатная квартира на ул. Кирова, 25 площадью 90 м<sup>2</sup> с качественным и современным дизайнерским ремонтом, дорогой мебелью и бытовой техникой.

### Преимущества дома:

- Охраняемая территория;
- На площадке есть камера хранения, где Вы спокойно можете хранить те вещи , которые не захотите хранить в квартире;
- Также на площадке расположены 2 камеры видеонаблюдения , которые передают изображение на домофон, установленный в квартире;
- Подъезд оборудован тремя скоростными лифтами иностранного производства;
- Отличное месторасположение: станция метро в шаговой доступности; до остановки общественного транспорта несколько минут; до центра всего 5 минут; на первом этаже дома расположен магазин «Бахетле»;
- Рядом с домом находится парк и комплекс цветных фонтанов;
- Развитая инфраструктура: поликлиника во дворе, школы и детские сады в шаговой доступности, фитнес-клубы, бассейн.
- Всего 20 минут лёгким шагом отделяют Вас от Набережной Новосибирска и центра города.

### Характеристики квартиры:

- Просторная кухня площадью 22 м<sup>2</sup>, что даст Вам полную свободу действий со встроенной бытовой техникой NEFF и BOSCH: холодильник, духовой шкаф, варочная поверхность, вытяжка с подсветкой, микроволновая печь, посудомоечная машина,

TV и кофе-машина.

Цельная (вместе с раковиной) угловая столешница из искусственного камня;

- Изолированные уютные комнаты:

зал площадью 24,1 м<sup>2</sup>, в котором есть шкаф-купе, новая кровать с ортопедическим матрасом, кондиционер;

спальная комната 19,8 м<sup>2</sup> с французским остеклением и балконом.

Двухспальная кровать king-size с матрасом из элитной коллекции King Koil Barbara.

Вместительный шкаф-купе и огромный комод по индивидуальному заказу

- Ванная комната 9,6 м<sup>2</sup> с эксклюзивным панно австрийского художника Густава Климта "Поцелуй", изготовлено вручную под заказ. Столешница цельная с встроенным комодом. Разноплановая подсветка по всей ванной комнате. Стиральная машина BOSCH, водонагреватель, встроенный шкаф. Установлен тёплый пол;

- В квартире предусмотрен второй санузел, переделанный в гардеробную комнату площадью 4,5 м<sup>2</sup>. При желании гардеробную можно переоборудовать в самостоятельный качественный санузел;

- Высота потолков 3,2 м;

- Холл 11 м<sup>2</sup>;

- Балкон 6 м<sup>2</sup>.

- Входная дверь фирмы GERDA.

- В квартире всё готово для Вашего проживания!

- Все документы готовы к продаже!

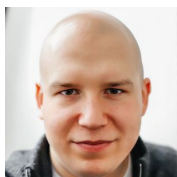
#### **Дополнительная информация:**

- Быстрый выход на сделку
- Обременения нет, материнский капитал не использовался
- Прямая продажа
- Подходит под любые формы расчетов

#### **Новактив** - агентство недвижимости:

- Любые сделки с недвижимостью - надежно, быстро, комфортно!
- Работаем только по Эксклюзивному договору
- С Вами работает Команда профессионалов





**Специалист по жилой недвижимости**  
**Сержантов Сергей**

Телефон: [79231159149](tel:79231159149)

Email: [serzhantov@novactiv.ru](mailto:serzhantov@novactiv.ru)

## Фотографии объекта













