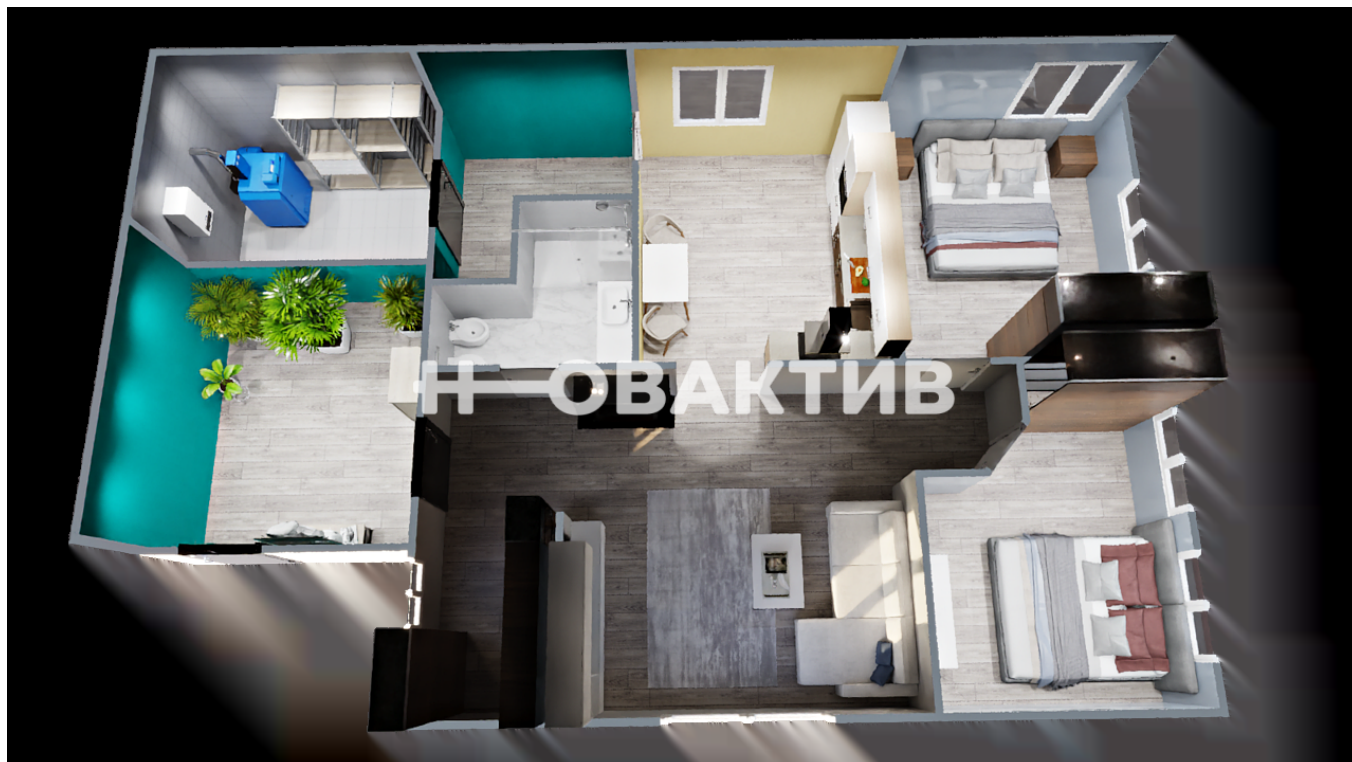


## Продажа Дом 86.1 м<sup>2</sup> на участке 12 сот.



© Яндекс Яндекс Карты

[Ссылка на объект](#)

**6 600 000.-**

**76 655.- за м<sup>2</sup>**

Тип сделки:

**Продажа**

Тип недвижимости:

**Дома, дачи, коттеджи**

Регион:

**Новосибирская область**

Населенный пункт:

**Обь**

Адрес объекта:

**Новосибирская обл, г Обь, ул  
Котельная, д 26**

Тип объекта:

**Дом**

Тип дома:

**деревянный**

Общая площадь:

**86.1 м<sup>2</sup>**

Площадь участка:

**12 сот.**

Количество этажей:

**1**

Подвальное помещение:

**Подвал**

Год постройки:

**2009**

Материал стен:	<b>Брус</b>
Тип участка:	<b>ИЖС</b>
Санузел:	<b>в доме</b>
Душ:	<b>В доме</b>
Удобства:	<b>Газ, вода, слив.</b>
Ремонт:	<b>Косметический</b>
Количество комнат:	<b>3</b>

## Описание

**Продаётся уютный, тёплый дом из лиственницы 86,1 кв.м. с участком 12 сот.**

Успей купить по привлекательной цене!!!

Дом построен в 2009г. по проекту продуманному до мелочей, с соблюдением всех технических и экологических норм.

Лиственница экологически чистый и очень прочный матерьял для постройки дома (спец. доставка из Горного Алтая)

Удобная и рациональная планировка обеспечит комфортное проживание.

В доме большая кухня, просторный, светлый зал и две спальни.

Веранду легко можно использовать как летнюю кухню или дополнительную комнату, при желании можно утеплить.

Пластиковые окна

Газовое отопление + в ПОДАРОК остаётся печь на твёрдом топливе, что обезопасит

вас от любых непредвиденных ситуаций.

Котельная с отдельным выходом во двор к бане, через кухню.

Баня, хоз. помещение и просторный гараж находятся во дворе дома под одной крышей.

Ровный участок, правильной формы, легко зонировается по вашему усмотрению, позволяя воплотить в жизнь любые мечты!

Преимущества локации:

Дом находится в городе Обь, район Геодезии.

Отличное расположение дома, в шаговой доступности находится станция Аэрофлот и остановка общественного транспорта Степная можно уехать в любую точку города.

Широкие дороги, тупиковая непыльная улица

Садик в 15 минут пешком

До современной новой школы так же 15 минут пешком

В плане экологии очень чистое место

ПРЕИМУЩЕСТВА ПРЕДЛОЖЕНИЯ:

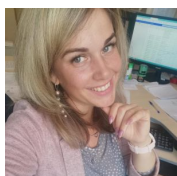
быстрый выход на сделку.

Новоактив агентство недвижимости:

Любые сделки с недвижимостью

Надежно, быстро, комфортно!

С Вами работает Команда профессионалов!

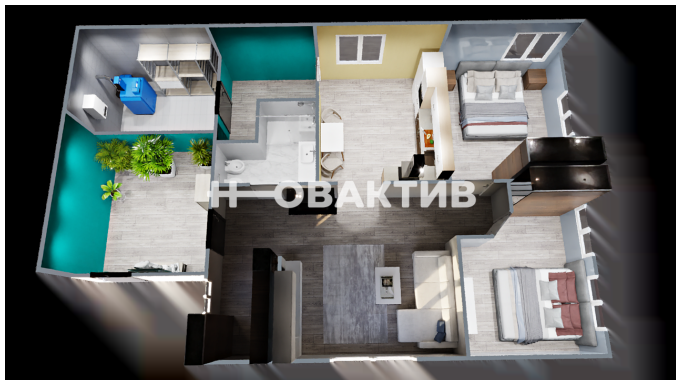


**Специалист по жилой недвижимости**

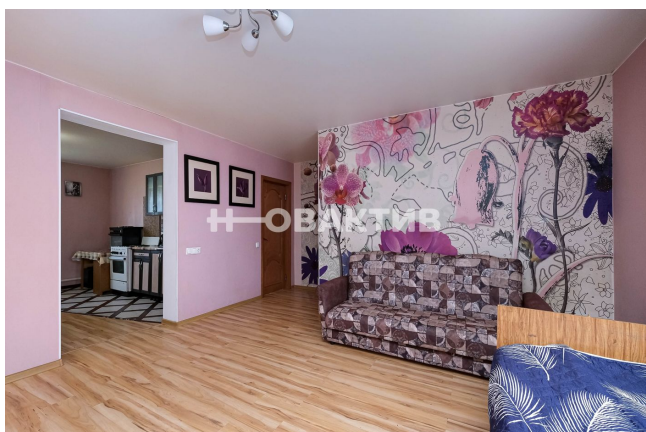
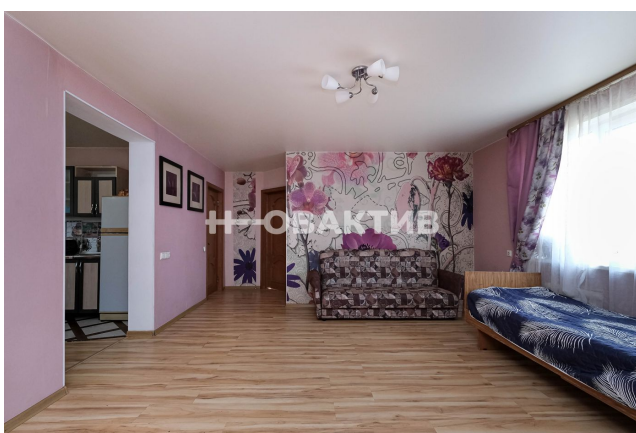
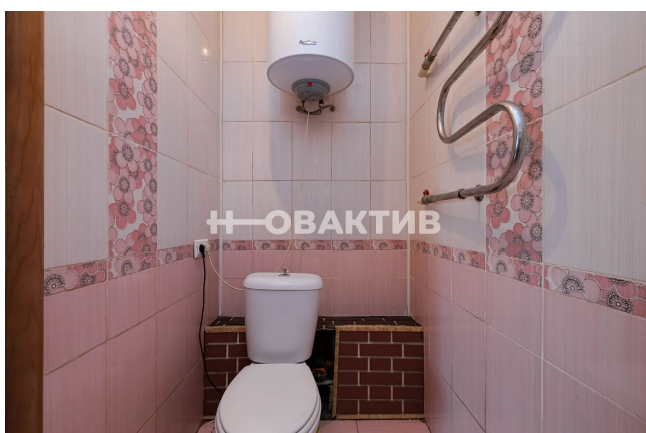
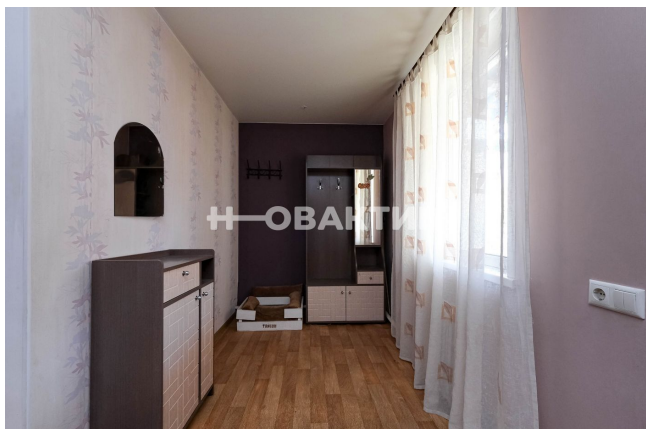
**Куприна Елена**

Email: [kuprina@novactiv.ru](mailto:kuprina@novactiv.ru)

## Фотографии объекта



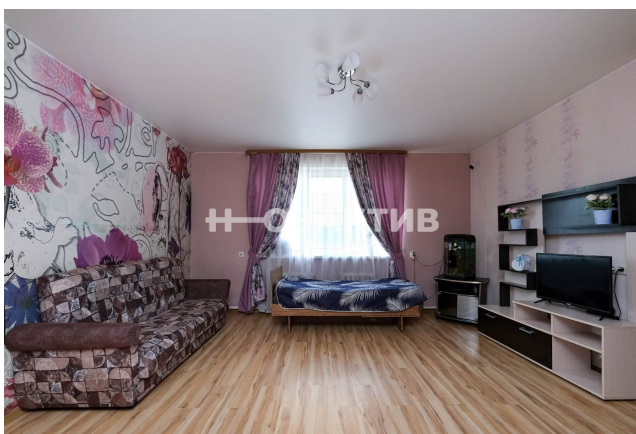










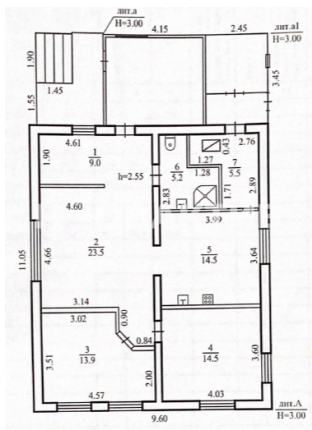
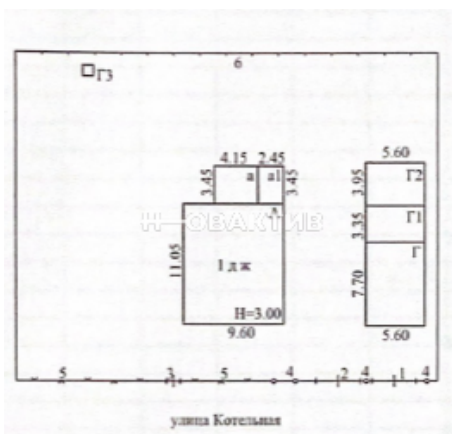






#### 1. ОБЩИЕ СВЕДЕНИЯ

1	Назначение	Жилое
2	Фактическое использование	По назначению
3	Год постройки	2009
4	Общая площадь жилого дома	86,1
5	Жилая площадь жилого дома	51,9
6	Число этажей надземной части	1
7	Число этажей подземной части	



#### 2. СОСТАВ ОБЪЕКТА

Наименование здания, сооружений	Год ввода в эксплуатацию / начала строительства	Материал стен	Параметр			Площадь постройки, кв. м	Высота, м	Объем, куб. м
			наименование параметра	единица измерения	всего			
2	3	4	5	6	7	8	9	10
Жилой дом	2009	брус	Общая площадь	кв. м	86,1	106,1	3,00	318
Холодный пристрой	2009	брус	площадь	кв. м	14,3	14,3	3,00	43
Холодный пристрой	2009	тес	площадь	кв. м	8,5	8,5	3,00	26
гирьки	2006	шпалы	площадь	кв. м	43,1	43,1	2,60	112
углярка	2009	тес	площадь	кв. м	18,8	18,8	2,55	48
хоз. блок	2009	шпалы	площадь	кв. м	22,1	22,1	2,00	44
уборная	2008	тес	площадь	кв. м	1,0	1,0	2,00	2
ворота	2009	металл	площадь	кв. м	7,4			
ворота	2009	металл	площадь	кв. м	7,4			
калитка	2009	металл	площадь	кв. м	2,4			
забор	2009	металл	длина	п. м	7,1			
забор	2009	сетка рабица	длина	п. м	23,0			
забор	2006	штукатурка	длина	п. м	40,0			

1	коридор	9,0	9,0		9,0		2,55
2	гостиная	23,5	23,5	23,5			
3	жилая комната	13,9	13,9	13,9			
4	жилая комната	14,5	14,5	14,5			
5	кухня	14,5	14,5		14,5		
6	санузел	5,2	5,2		5,2		
7	коридор	5,5	5,5		5,5		
	Итого:	86,1	86,1	51,9	34,2		

