

Продажа ЖК «На Королева» Дом 3



[Ссылка на объект](#)

от 3 700 000.-

Планировок:
Тип сделки:
Тип недвижимости:
Регион:
Населенный пункт:
Район/Микрорайон:
Адрес объекта:
Название ЖК:
Корпус ЖК:
Срок сдачи год:
Класс жилья:
Тип дома:
Тип сделки:
Стадия строительства:
Срок сдачи квартал:

от 145 669.- за м²

19
Продажа
Квартиры в новостройках
Новосибирская область
Новосибирск
Дзержинский
г Новосибирск, ул Королева
ЖК «На Королева»
Дом 3
2023 г.
Комфорт
Кирпичный
ДДУ
строится
3

Тип продажи (сделки):

Продажа от застройщика**Описание**

Застройщик жилого комплекса “На Королева”, компания ООО “ЗАО СМС”, ответственно подошел к реализации проекта. Здесь действительно продумано все: от удачной локации у двух станций метро до благоустройства придомовой территории, и от материалов строительства до функциональных планировок.

Жилой комплекс “На Королева” строят в 15 минутах ходьбы от станций метро “Березовая роща” и “Золотая Нива”. Рядом с комплексом две остановки общественного транспорта - “Королева” и “Красина”. Отсюда отходит 7 автобусов, 3 троллейбуса и 4 маршрутных такси, и вы без труда доберетесь в любую точку города. Неподалеку от новых домов две широкие автомагистрали, это позволяет быстро доехать до центра Новосибирска или любого другого района без пробок. В ЖК “На Королева” вы больше не будете задаваться вопросами о том, куда сходить вечером, где купить продукты или заняться спортом. В радиусе 500 метров - более 10 супермаркетов, 9 детских садов, лицеи и школы. Рядом с домом популярные фитнес-клубы и салоны красоты, а в 15 минутах ходьбы - ТРЦ “Сибирский молл” и ПКиО “Березовая роща”.

Каждый житель здесь будет ощущать себя комфортно и безопасно. Территория охраняется и закрыта от проезда машин, во дворе - масштабное озеленение и современные площадки для игр и спорта, для автовладельцев - теплый подземный паркинг.

При покупке жилья, большинство людей хочет переехать в новую квартиру как можно быстрее. Понимая это, застройщик предлагает квартиры с уже готовым ремонтом “под ключ”, стоимость которого можно включить в ипотеку.

Для тех, кто мечтает воплотить в жизнь свои дизайнерские идеи и хочет самостоятельно обустроить новое жилье, застройщик предлагает квартиры с качественной чистовой отделкой. Вам останется только выбрать цветовую палитру - ремонт не займет много времени и будет в удовольствие.

Фасады домов жилого комплекса “На Королева” облицованы кирпичом, который обладает высокой прочностью и морозоустойчивостью - в квартирах будет комфортный микроклимат в любое время года. Отличительная черта комплекса - увеличенные размеры окон и витражное остекление лоджий, а также качественная отделка подъездов.

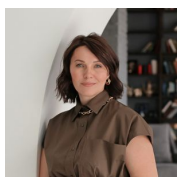
Просторные и светлые подъезды есть в каждой новостройке. В ЖК “На Королева” так будет всегда - за порядком и чистотой в доме следит приветливый консьерж. Одна из главных особенностей холлов комплекса - колясочные. Это решение застройщика экономит место в квартире и порадует семейных жителей.

Для любого автомобилиста важно наличие собственного парковочного места. Вам больше не придется искать, куда поставить машину - в жилом комплексе “На Королева” будет теплый подземный паркинг, есть и наземные парковки по

периметру.

Одна из главных потребностей каждого человека - безопасность. Застройщик позаботился о том, чтобы вас никогда не покидало это чувство. Территория комплекса охраняется и закрыта от посторонних, установлено круглосуточное видеонаблюдение. Двор повышенной безопасности защищен от проезда машин - вы будете спокойно отпускать детей играть на площадках.

Ощущение, что вы дома, начинается с порога жилого комплекса. На уютной территории оборудуют яркий детский городок, подростки и родители оценят современные спортивные площадки. Проведите время с любимой книгой или устройте пикник с друзьями - здесь легко отдохнуть и расслабиться.



**Специалист по недвижимости
Захарова Наталья**

Телефон: [79231217788](tel:79231217788)

Email: kudrina@novactiv.ru

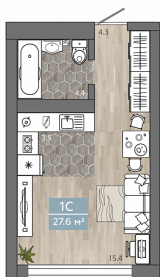
Фотографии объекта





Планировка объекта

Студия, 27.6 м², 2 эт.



3 950 000.-

Количество комнат	Студия
Общая площадь	27.6 м ²
Цена за м ²	143 116.-
Жилая площадь	15.4 м ²
Площадь кухни	3.5 м ²
Этаж	2
Этажей в доме	20
Тип санузла	Совмещенный
Наличие балкона/лоджии	нет