

Продажа ЖК «Кларус-Парк» Дом 1



[Ссылка на объект](#)

от 11 378 320.-

Планировок:
Тип сделки:
Тип недвижимости:
Регион:
Населенный пункт:
Район/Микрорайон:
Адрес объекта:
Название ЖК:
Корпус ЖК:
Срок сдачи год:
Класс жилья:
Тип дома:
Тип сделки:
Стадия строительства:
Срок сдачи квартал:

от 127 588.- за м²

1
Продажа
Квартиры в новостройках
Новосибирская область
Новосибирск
Заельцовский
г Новосибирск, ул Тимирязева, д 73/1
ЖК «Кларус-Парк»
Дом 1
2020 г.
Комфорт
Монолитный
ДКП
сдан в эксплуатацию
1

Тип продажи (сделки):

Прямая продажа**Описание**

Жилой комплекс «Кларус-парк» один из самых оригинальных и необычных жилых домов города Новосибирска. Само слово «Кларус» происходит от латинского clarus — светлый. Авторы проекта постарались, чтобы жилой комплекс полностью соответствовал этому значению. Действительно, «Кларус-Парк» примечателен оригинальным фасадом, который контрастирует с большинством современных новостроек. Помимо фасада, здание имеет еще множество преимуществ и достоинств. Главное из них — конечно, расположение дома. Огромный лесной массив Заельцовского бора и Ботанического сада начинается прямо за окнами — и простирается до самого горизонта! При этом «Кларус-Парк» расположился как раз между центром деловой активности города и его «спальной» загородной частью.

В двух минутах езды от дома находятся важные транспортные артерии города: улица Нарымская и улица Дуси Ковальчук. До станции метро «Заельцовская» — не более 10 минут пешком.

Из окон «Кларус-Парка» открывается панорама зоопарка, над которым возвышается здание нового дельфинария, зеленые массивы, а также уходящая вдаль в обе стороны улица Жуковского. Самые красивые виды откроются жителям верхних этажей — всего в «Кларус-Парке» их 24. Дом был сдан в конце 2018 года.

«Кларус-Парк» предлагает жителям массу преимуществ

Оценить качество технологий, строительства и материалов в «Кларус-Парке» может любой желающий. Здание представляет собой монолитный каркас с кирпичным заполнением и витражами. Дом имеет разнообразные планировки квартир от 45 до 130 квадратных метров, в подъездах работают сразу пять скоростных лифтов, на одном из которых можно спуститься до двухэтажной подземной парковки, а достопримечательностью комплекса является уникальная крытая детская площадка на уровне второго этажа — с самым современным игровым оборудованием.

Во многом высокое качество строительства «Кларус-Парка» обусловлено тем, что генеральным подрядчиком проекта является компания «Селф» — один из крупнейших застройщиков на Алтае. С 1996 года компания занимается возведением жилой и коммерческой недвижимости в Барнауле, Новосибирске, Бийске, Белокурихе и других городах.

Преимущества жизни в «Кларус-Парке»

современная система безопасности и контроль доступа;

развитая инфраструктура (школы, детские сады, аптеки и торговые центры);

превосходный вид из окна на зоопарк и ботанический сад;

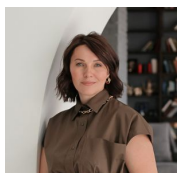
удобные и современные планировки;

трехуровневый теплый подземный и надземный паркинг;

высокое качество строительства и материалов (пять скоростных лифтов, монолитный каркас, кирпич);

уникальная крытая детская игровая площадка;

фитнес-центр.



Специалист по недвижимости

Захарова Наталья

Телефон: [79231217788](tel:79231217788)

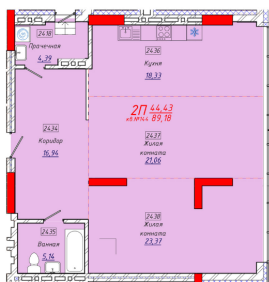
Email: kudrina@novactiv.ru

Фотографии объекта



Планировка объекта

2-к.квартира, 89.18 м², 24 эт.



11 378 320.-

Количество комнат	2
Общая площадь	89.18 м ²
Цена за м ²	127 588.-
Жилая площадь	44.43 м ²
Площадь кухни	18.33 м ²
Этаж	24
Этажей в доме	24
Тип санузла	Раздельный
Наличие балкона/лоджии	лоджия