

Продажа ЖК «Заельцовский» Дом 2



© Яндекс Яндекс Карты

[Ссылка на объект](#)

от 6 809 880.-

Планировок:
Тип сделки:
Тип недвижимости:
Регион:
Населенный пункт:
Район/Микрорайон:
Станция метро:
Адрес объекта:

Название ЖК:
Корпус ЖК:
Срок сдачи год:
Класс жилья:

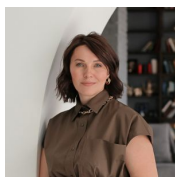
от 129 588.- за м²

68
Продажа
Квартиры в новостройках
Новосибирская область
Новосибирск
Заельцовский
Заельцовская
г Новосибирск, ул Дуси Ковальчук, д 248/2
ЖК «Заельцовский»
Дом 2
2023 г.
Бизнес

Тип дома:	монолит-кирпич
Тип сделки:	ДДУ
Стадия строительства:	строится
Срок сдачи квартал:	4
Тип продажи (сделки):	Продажа от застройщика

Описание

Застройщик "Сибирь-Девелопмент". ЖК Заельцовский - это уникальное единство классического стиля с современными строительными технологиями. 6-секционное здание высотой от 19 до 25 этажей расположено в 5 минутах ходьбы от площади Калинина. На территории комплекса оборудована подземная автостоянка и отдельные гаражные боксы. Первый этаж занимают коммерческие помещения, а в цоколе дома жильцы могут приобрести индивидуальные кладовые. Развитая инфраструктура: бизнес-центры и ТРЦ, супермаркеты, школы, детские сады, кафе, фитнес-центры, кинотеатр. Закрытая территория и уютный двор бережно охраняют частную жизнь. Респектабельная «московская» архитектура, плавные линии фасада и облицовка высококачественным кирпичом делают здание настоящим украшением района. В шаговой доступности от ЖК Заельцовский находятся гимназия, лицей, общеобразовательные и частные школы, детские сады, поликлиника, фитнес-центры, торгово-развлекательные центры, а также крупные зелёные зоны. Любителей природы порадует близкое соседство с самым крупным парком города - Заельцовским парком. Его территория в настоящий момент включает более 35 га лесных насаждений и уютных полей, где можно наслаждаться чистым воздухом и заниматься спортом в любое время года. Семьи с детьми, без сомнения, оценят возможность за 15 минут добраться до одной из крупнейших достопримечательностей города - Новосибирского Зоопарка, который является домом для более 10 тысяч животных. Рядом находится ещё одно великолепное место для семейных прогулок - Дендропарк. Безопасность и комфорт детей и взрослых - главное, что учитывалось при благоустройстве жилого комплекса. Закрытая охраняемая территория, двор без машин, максимум зелени, игровые и спортивные площадки с мягким покрытием, дорожки из террасной доски обеспечивают жителям ЖК Заельцовский возможности для спокойного и активного отдыха в стороне от городской суеты. Автомобили располагаются на двухуровневой подземной парковке на 195 машиномест. Имеются отдельные гаражные боксы. Удобные планировки квартир, просторные лоджии, единая система видеонаблюдения, кладовые помещения для жильцов, собственная управляющая компания - в ЖК Заельцовский созданы все условия для комфорта и благополучия жильцов. Квартиры сдаются с чистовой отделкой, готовые к финишному ремонту: ровные стены, качественная стяжка пола с шумоизоляцией, кашированные пластиковые окна, биметаллические радиаторы, счетчики по электрике и сантехнике. Дом оснащён бесшумными скоростными лифтами от квартиры до парковки, современными системами отопления и противопожарным оборудованием. На первом этаже жилого комплекса Заельцовский располагаются коммерческие помещения семейного формата: развивающие студии для малышей, салоны красоты и магазины для взрослых, а также уютные кафе, где можно приятно провести время с друзьями и близкими.



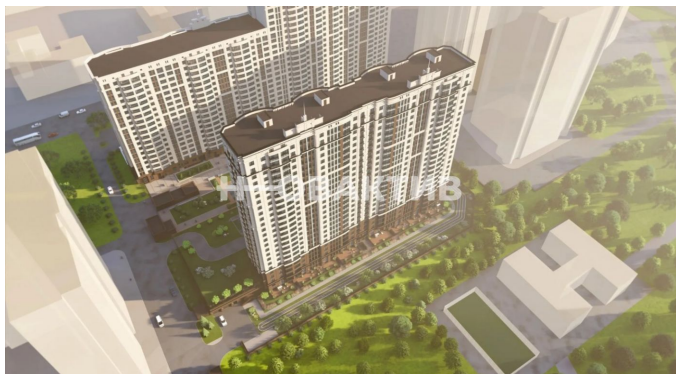
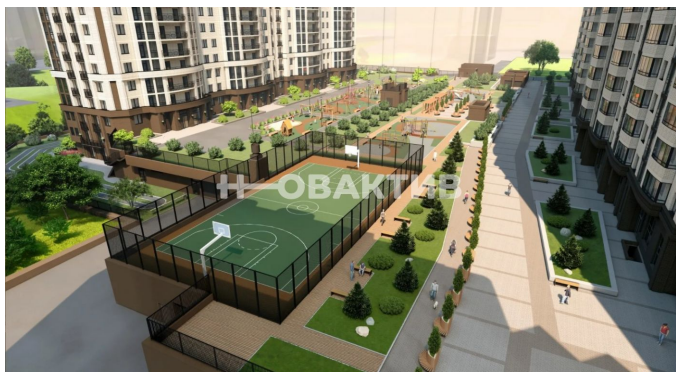
Специалист по недвижимости

Захарова Наталья

Телефон: [79231217788](tel:79231217788)

Email: kudrina@novactiv.ru

Фотографии объекта





Планировка объекта

1-к.квартира, 52.55 м², 1 эт.



6 809 880.-

Количество комнат	1
Общая площадь	52.55 м²
Цена за м²	129 589.-
Жилая площадь	31.75 м²
Площадь кухни	7.16 м²
Этаж	1
Этажей в доме	23
Тип санузла	Совмещенный
Наличие балкона/лоджии	лоджия