

Продажа ЖК "Семейный квартал" Дом 1



© Яндекс Яндекс Карты

[Ссылка на объект](#)

от 3 534 840.-

Планировок:
Тип сделки:
Тип недвижимости:
Регион:
Населенный пункт:
Район/Микрорайон:
Адрес объекта:
Название ЖК:
Корпус ЖК:
Срок сдачи год:
Класс жилья:
Тип дома:
Тип сделки:

от 76 844.- за м²

40
Продажа
Квартиры в новостройках
Новосибирская область
Новосибирск
Кировский
г Новосибирск, ул Бронная 22
ЖК "Семейный квартал"
Дом 1
2023 г.
Эконом
Панельный
ДДУ

Стадия строительства:

строится

Срок сдачи квартал:

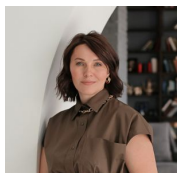
1

Тип продажи (сделки):

Продажа от застройщика

Описание

ЖК Семейный квартал — проект для счастливой городской жизни. В этот проект вложили душу, опыт и безграничное желание сделать комплекс максимально удобным для жизни. Здесь будет приятно делать все: жить, отдыхать, прогуливаться, заниматься спортом, играть с детьми и общаться, все что только можно делать дома. Комплекс наполнен комфортными решениями для жизни. На первых этажах расположились просторные колясочные, а на территории спроектированы детские площадки для разных возрастов от малышей до ребят постарше и особое внимание мы уделили спорту и зонам спокойного отдыха для людей постарше. Авторское благоустройство порадует стильными, оригинальными и эргономичными решениями с богатым и разнообразным озеленением, создающим атмосферу приватности, уюта и комфорта. Концепция «двор без машин» позволит чувствовать себя в безопасности внутри территории комплекса и не переживать, отпуская детей гулять во двор. Автомобиль при этом останется на придомовой парковке. Для братьев наших меньших предусмотрена специальная площадка для выгула собак. Собственная управляющая компания гарант заявленного порядка. А экологию мы собираемся поддерживать, организовав территорию для раздельного сбора мусора.



Специалист по недвижимости

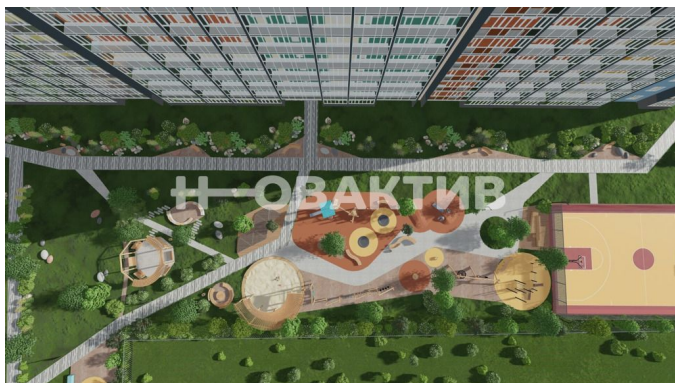
Захарова Наталья

Телефон: [79231217788](tel:79231217788)

Email: kudrina@novactiv.ru

Фотографии объекта





Планировка объекта

2-к.квартира, 39.3 м², 16 эт.



3 648 690.-

Количество комнат	2
Общая площадь	39.3 м ²
Цена за м ²	92 842.-
Жилая площадь	22.8 м ²
Площадь кухни	4.6 м ²
Этаж	16
Этажей в доме	17
Тип санузла	Совмещенный
Наличие балкона/лоджии	лоджия