

Продажа ЖК «Французский квартал» Дом 65



[Ссылка на объект](#)

от 1 926 500.-

от 49 524.- за м²

Планировок:

9

Тип сделки:

Продажа

Тип недвижимости:

Квартиры в новостройках

Регион:

Новосибирская область

Населенный пункт:

Сокур

Адрес объекта:

**Новосибирская обл, Мошковский р-н,
поселок Октябрьский, ул Лучезарная,
д 65**

Название ЖК:

ЖК «Французский квартал»

Корпус ЖК:

Дом 65

Срок сдачи год:

2021 г.

Класс жилья:

Комфорт

Тип дома:

Кирпичный

Тип сделки:

ДДУ

Стадия строительства:

строится

Срок сдачи квартал:

3

Описание

Белоснежные дома в едином стиле, с французскими балконами и окнами в пол, уютные дворы без машин, чистый воздух, красивая природа и спокойствие - приезжая сюда, чувствуешь себя словно в маленьком французском городке.

Первое, что стоит сделать, приезжая сюда - это глубокий вдох. “Французский квартал” строят в одном из самых живописных и экологически чистых мест города. Вокруг вашего дома будет шикарный лес. Кроме того, в каждом доме установлена современная система фильтрации воды.

ЖК Французский Квартал расположен в Мошковском районе возле города Новосибирска. По сути, это полноценный поселок для молодых семей. В строящемся доме есть выбор жилья на любой вкус. Здания расположены вдали от шумных трасс. Здесь комфортно, есть место для прогулок с детьми, хорошая экология. Продажа квартир осуществляется по ценам застройщика. Предлагаемые варианты для жильцов:

- Уютные однокомнатные с террасой.
- Двухкомнатное жильё площадью от 39 до 74 м².
- Трёхкомнатные с террасой и без.
- Просторные студии.

Комплекс Французский Квартал располагает всем необходимым для вашего комфорта:

- Чистая вода, благодаря качественной современной системе фильтрации.
- Уютные дворики, засаженные деревьями.
- Отличная инфраструктура с фитнес-центром, детсадом, спортивными, досуговыми площадками и даже фонтаном. Построены школа и ясли.
- Шаговая доступность парков, торговых центров, остановок общественного транспорта. 20 минут до станции «Заельцовская».

Покупка такого жилья станет выгодной инвестицией в будущее вашей семьи. Предлагаем доступные цены, выгодные условия по ипотеке.

Для жителей “Французского квартала” доступна развитая инфраструктура жилого района “Светлый”, где есть все, от разнообразных магазинов до детских игровых комнат. Кроме того, уже открыли двериясли и построена школа. Дорога до метро “Заельцовская” займет у вас 25 минут.

Детский сад

Каждому родителю важно наличие детского сада рядом с домом. В двух шагах от “Французского квартала” работает новый и современный садик. Здесь ваш ребенок будет окружен заботой, почти как дома.

Детский игровой центр

Для маленьких жителей работает большая игровая комната с бассейном из шариков, разнообразными качелями, горками и лабиринтами.

Школа

В шаговой доступности от квартала новая школа, оборудованная по последнему слову техники: с собственным тренажерным залом, кабинетами технологии со швейными машинами и манекенами, просторным холлом с панорамным остеклением.

Стоматологический кабинет

Ваша белоснежная улыбка в надежных руках - профессионалы своего дела позаботятся о здоровье ваших зубов.

Торговый центр

Продуктовые, хозяйственные, канцелярские магазины и многое другое- в большом торговом центре в двух шагах от дома есть все, что нужно.

Супермаркеты

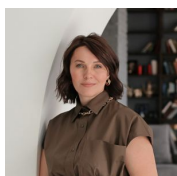
Больше никаких закупок продуктов раз в неделю в гипермаркетах - все необходимое вы сможете приобрести рядом с домом.

Фитнес-центр

Поддерживать отличную физическую форму вы сможете в новом фитнес-центре, где есть тренажерный зал, групповые занятия и даже детские спортивные секции.

Остановка общественного транспорта

В центр города вы легко доедете на автобусах № 116, 189, 289. Остановка - прямо у дома.



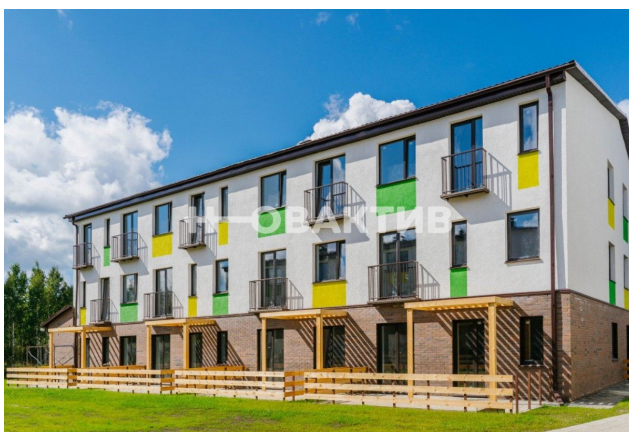
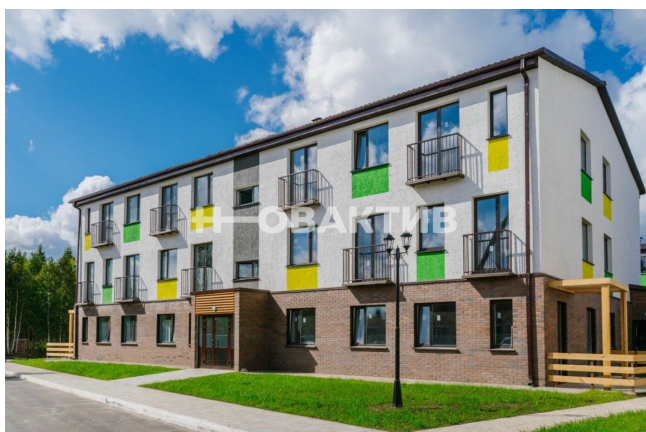
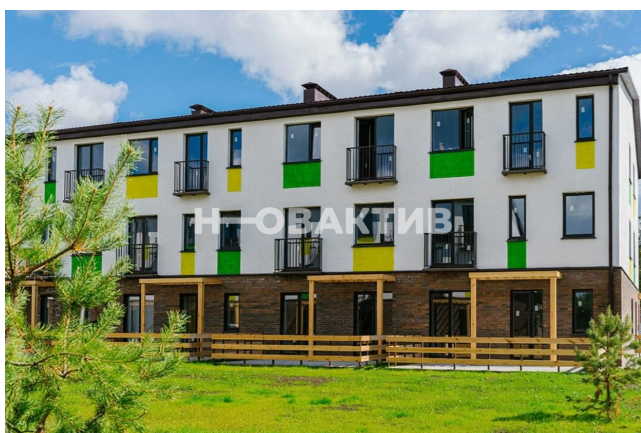
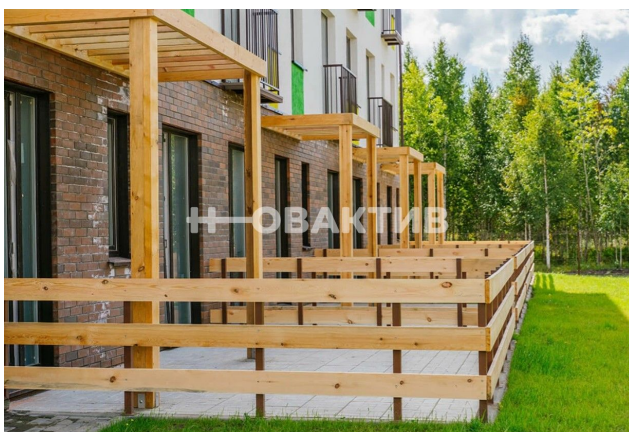
Специалист по недвижимости

Захарова Наталья

Телефон: [79231217788](tel:79231217788)

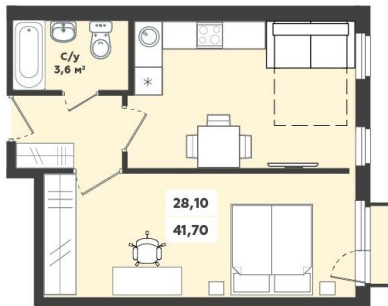
Email: kudrina@novactiv.ru

Фотографии объекта



Планировка объекта

1-к.квартира, 41.7 м², 2 эт.



1 926 500.-

Количество комнат	1
Общая площадь	41.7 м ²
Цена за м ²	46 199.-
Жилая площадь	28.1 м ²
Этаж	2
Этажей в доме	3
Тип санузла	Совмещенный
Наличие балкона/лоджии	балкон