

Продажа Микрорайон «Приозёрный». Серия LIFE Дом 706



Яндекс
© Яндекс

[Ссылка на объект](#)

от 6 800 000.-

Планировок:
Тип сделки:
Тип недвижимости:
Регион:
Населенный пункт:
Район/Микрорайон:
Адрес объекта:
Название ЖК:

Корпус ЖК:

от 97 841.- за м²

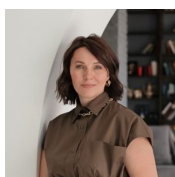
4
Продажа
Квартиры в новостройках
Новосибирская область
Новосибирск
Калининский
г Новосибирск, ул Краузе, д 706
Микрорайон «Приозёрный». Серия
LIFE
Дом 706

Срок сдачи год:	2023 г.
Класс жилья:	Эконом
Тип дома:	Монолитный
Тип сделки:	ДДУ
Стадия строительства:	строится
Срок сдачи квартал:	2
Тип продажи (сделки):	Продажа от застройщика

Описание

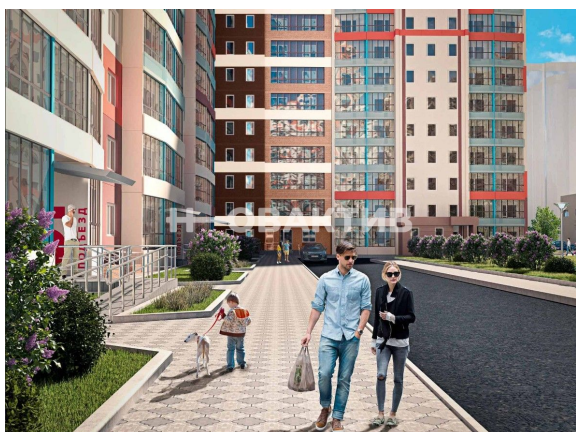
Современный дом серии **“Life”**.

Дом состоит из трех подъездов. Для жителей представлены варианты квартир от студии до трехкомнатной квартиры классической планировки. Микрорайон «Приозерный» – это современные качественные дома, комфортные квартиры с отделкой «под ключ», детские и спортивные площадки, безопасная придомовая территория. Генпланом застройки предусмотрено строительство объектов социально-культурного назначения. Также будет построена и оборудована зона отдыха у озера «Спартак». Придомовая территория передовых жилых комплексов должна удовлетворять запросам самых главных жителей – наших детей! У нас предусмотрено все для детей любых возрастов и интересов – песочницы для самых маленьких, травмобезопасные спортивные площадки и беговые дорожки для подростков. Двор родного дома — это не просто место, где можно провести время. Это место, где завязывается дружба. ДЛЯ ВЗРОСЛЫХ Близость озера позволит в летнее время планировать свой досуг, не выезжая за пределы нашей серии. Озеро оборудовано местом для прогулок и барбекю, есть прокат катамаранов и пляж. Жильцы серии LIFE имеют возможность пользоваться всей инфраструктурой Родников при более выгодном ценовом предложении.



Специалист по недвижимости
Захарова Наталья
Телефон: [79231217788](tel:79231217788)
Email: kudrina@novactiv.ru

Фотографии объекта



Планировка объекта

4-к.квартира, 86.5 м², 1 эт.



7 900 000.-

Количество комнат	4
Общая площадь	86.5 м ²
Цена за м ²	91 329.-
Жилая площадь	58.1 м ²
Площадь кухни	5.9 м ²
Этаж	1
Этажей в доме	15
Тип санузла	Раздельный
Наличие балкона/лоджии	лоджия