

Продажа Прованс Прованс



© Яндекс Яндекс Карты

[Ссылка на объект](#)

от 4 900 000.-

Планировок:
Тип сделки:
Тип недвижимости:
Регион:
Населенный пункт:
Район/Микрорайон:
Адрес объекта:
Название ЖК:
Корпус ЖК:
Срок сдачи год:
Класс жилья:

от 198 621.- за м²

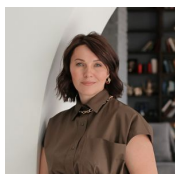
52
Продажа
Квартиры в новостройках
Новосибирская область
Новосибирск
Железнодорожный
г Новосибирск, ул Нарымская, д 22стр
Прованс
Прованс
2025 г.
Комфорт

Тип дома:	Монолитный
Тип сделки:	ДДУ
Стадия строительства:	строится
Срок сдачи квартал:	4
Тип продажи (сделки):	Продажа от застройщика

Описание

Новый комфортный квартал, который начнется с первого дома во французском стиле «Прованс» претендует на звание нового тихого центра Новосибирска – рядом с Нарымским сквером, но при этом с отличной транспортной развязкой. Рекреационные преимущества района сделают проживание в новом квартале комфортным и приятным для всех возрастов. Цирк, ДКЖ и жемчужина района – Нарымский сквер, который совсем рядом. Чтобы провести время интересно, обеспечить ежедневные потребности – не нужно никуда ехать. Все рядом и все под рукой – кафе, рестораны, кофейни, разнообразные компании сферы услуг. Сразу несколько школ, множество государственных и частных детских садов – в радиусе 1 км. Лучшие медицинские центры города для взрослых и детей в пешей доступности. Первый дом нового комфортабельного квартала будет располагаться на участке в границах улиц Нарымская, Железнодорожная и Ленская. Бесспорно, это один из интереснейших участков правобережья Новосибирска. Рядом Красный проспект, исторические улицы 1905 года, Советская и любимый горожанами и гостями города Нарымский сквер. Новый квартал находится недалеко от еще одного яркого проекта ГК «Дом-Строй» – жилого комплекса La Grande. Создатели решили продолжить французскую тематику. И первый дом будет называться «Прованс». Французские нотки будут прослеживаться в фасаде здания, в дизайне внутренних общественных пространств, холла, двора и в благоустройстве. Здесь вырастет настоящий французский квартал – колоритный, притягательный, где приятно будет просто прогуляться или выпить кофе с круассаном в одном из кафе. Совсем скоро это место приобретет свою неповторимую атмосферу, вдохновленную очарованием Франции.

- Общая площадь первого дома составит 32247 м2
- Две секции переменной этажности – 25 и 16 этажей
- Широкий выбор квартир от компактных однокомнатных студий 18 м2 до просторных 5-комнатных квартир площадью 111 м2
- Квартиры с панорамным остеклением с французскими балконами
- Увеличенные оконные проемы
- Высота потолков со 2 по 21 этаж 2,7 м, с 22 этажа – 3 метра
- Авторское концептуальное благоустройство территории
- Подземный охраняемый паркинг
- Огороженная территория. Охрана. Видеонаблюдение
- Скоростные бесшумные лифты



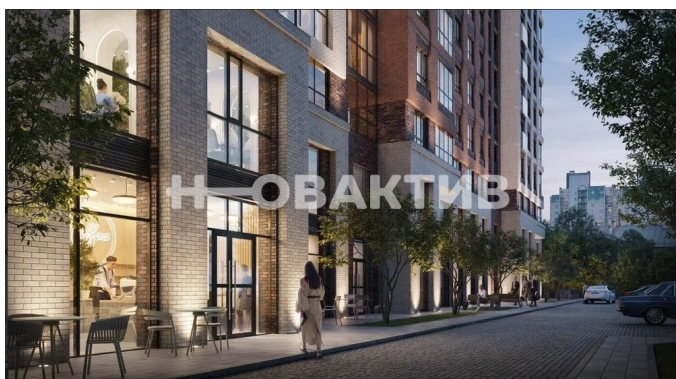
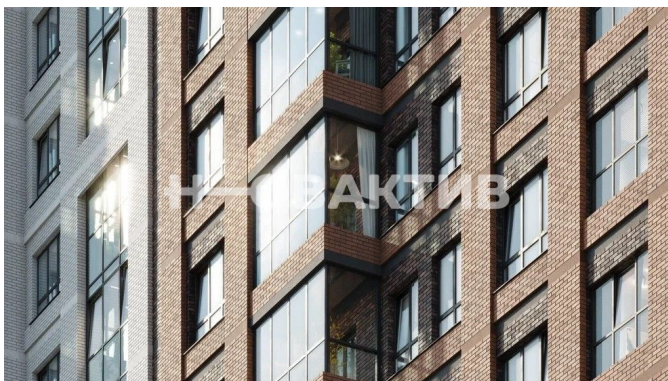
Специалист по недвижимости

Захарова Наталья

Телефон: [79231217788](tel:79231217788)

Email: kudrina@novactiv.ru

Фотографии объекта



Планировка объекта

2-к.квартира, 56.51 м², 8 эт.



9 200 000.-

Количество комнат	2
Общая площадь	56.51 м²
Цена за м²	162 803.-
Жилая площадь	27.91 м²
Площадь кухни	11.78 м²
Этаж	8
Этажей в доме	25
Тип санузла	Совмещенный
Наличие балкона/лоджии	лоджия