

Продажа ЖК «Нормандия - Неман» Дом 3



© Яндекс Яндекс Карты

[Ссылка на объект](#)

от 4 770 000.-

от 193 117.- за м²

Планировок:

115

Тип сделки:

Продажа

Тип недвижимости:

Квартиры в новостройках

Регион:

Новосибирская область

Населенный пункт:

Новосибирск

Район/Микрорайон:

Заельцовский

Адрес объекта:

г Новосибирск, ул Аэропорт, д 64стр

Название ЖК:

ЖК «Нормандия - Неман»

Корпус ЖК:

Дом 3

Срок сдачи год:

2024 г.

Класс жилья:

Комфорт

Тип дома:

монолит-кирпич

Тип сделки:

ДДУ

Стадия строительства:

строится

Срок сдачи квартал:

2

Тип продажи (сделки):

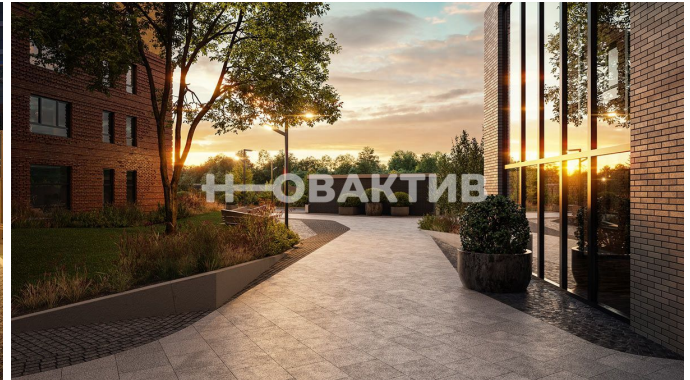
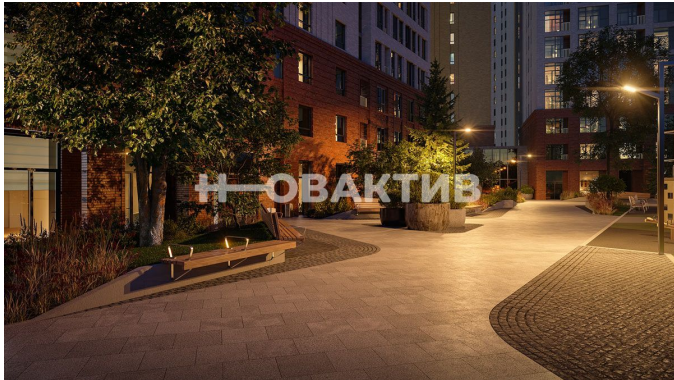
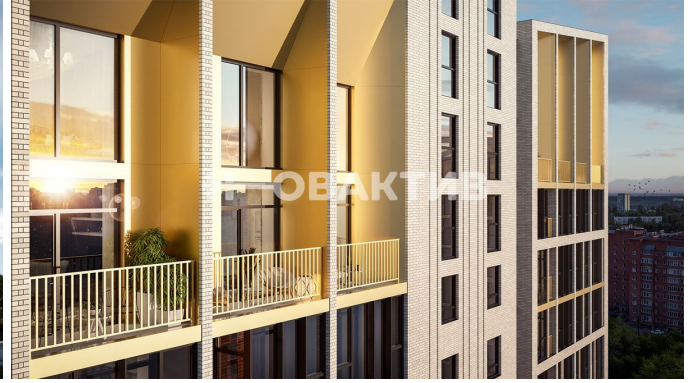
Продажа от застройщика

Описание

Жить в новом центре. Ценность места Район аэропорта Северный – одна из ценнейших локаций Новосибирска, последний район центральной части города, не занятый современной застройкой. Сейчас это, пожалуй, один из самых бурно развивающихся районов города. Историческое ядро локации – аэропорт Северный и прилегающий к нему Городок авиаторов – уютное, застроенное малоэтажными зданиями тихое место, расположенное по «берегам» камерной аллеи, которую венчает шпиль башенки здания аэропорта – архитектурной жемчужины Заельцовского района. Квартиры. Новые решения и классика Большая часть квартир проекта имеет среднюю по меркам рынка площадь (от 22,2 м² до 131,7 м²) – это либо хорошо продуманные функциональные решения, либо творческие пространства для свободной планировки. Около 30% квартир жилого комплекса – актуализация новых форматов, новых потребностей, новых технологических запросов. Например, одним из популярнейших проектировочных решений стало построение вертикали жилого пространства – создание большего объёма при сохранённой общей компактной площади, «второго света». У нас «живые», а не придуманные кем-то квартиры: зонирование комнат, их расположение и квадратура – результат долгой кропотливой работы команды проектировщиков и тех, кто каждый день узнаёт о реальных запросах покупателей, – службы продаж. Отдых. Психологическое равновесие. Стиль Современному человеку жизненно необходима ежедневная эмоциональная и ментальная разгрузка: пульс городской жизни очень высок, и всем нам приходится сталкиваться с ситуациями стресса и выгорания – проблемами, характерными для всей современной цивилизации. Исходя из этого мы и проектировали придомовую территорию. Здесь были применены самые передовые девелоперские идеи, задействованы решения, напрямую соотносящиеся с запросами и пожеланиями жителей современного города. Отдых, психологическое равновесие и стиль – основные координаты организации придомового пространства жилого комплекса «Нормандия – Неман».

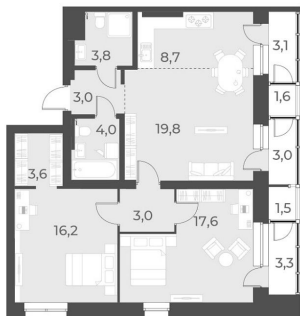
**Специалист по недвижимости****Захарова Наталья**Телефон: [79231217788](tel:79231217788)Email: kudrina@novactiv.ru

Фотографии объекта



Планировка объекта

3-к.квартира, 79.7 м², 2 эт.



11 450 000.-

Количество комнат	3
Общая площадь	79.7 м ²
Цена за м ²	143 664.-
Жилая площадь	53.6 м ²
Площадь кухни	8.7 м ²
Этаж	2
Этажей в доме	18
Тип санузла	2
Наличие балкона/лоджии	лоджия