

Продажа "Марсель-2" Дом 2



© Яндекс Яндекс Карты

[Ссылка на объект](#)

от 6 454 800.-

Планировок:
Тип сделки:
Тип недвижимости:
Регион:
Населенный пункт:
Район/Микрорайон:
Адрес объекта:
Название ЖК:
Корпус ЖК:
Срок сдачи год:
Класс жилья:
Тип дома:
Тип сделки:

от 182 648.- за м²

52
Продажа
Квартиры в новостройках
Новосибирская область
Новосибирск
Октябрьский
г Новосибирск, ул 2-я Обская, д 156/2
"Марсель-2"
Дом 2
2024 г.
Комфорт
монолит-кирпич
ДДУ

Стадия строительства:

строится

Срок сдачи квартал:

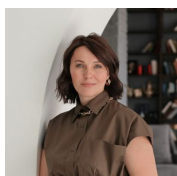
3

Тип продажи (сделки):

Продажа от застройщика

Описание

"Марсель-2"-дом комфорт-класса на берегу Оби в Октябрьском районе. Удален от городского шума и автомобильных газов. С реки, от островов и лесных массивов дует чистый и свежий ветер. Находится в 20 минутах ходьбы от метро "Речной вокзал". Рядом остановки наземного транспорта. Концепция жилого комплекса «Марсель-2» Проект комплекса выполнен архитектурным бюро «Сибирский Проектный Институт», архитектор Вера Серова. Первый дом – это башня высотой в 25 этажей, доминанта архитектурного ансамбля проекта по береговой линии. Второй дом является продолжением объемной и цветовой композиции всего жилого комплекса.



Специалист по недвижимости

Захарова Наталья

Телефон: [79231217788](tel:79231217788)

Email: kudrina@novactiv.ru

Фотографии объекта



Планировка объекта

двухуровневый хай-флет, 135.36 м², 24 439 710.-
18 эт.

1 уровень



2 уровень



Количество комнат	двухуровневый хай-флет
Общая площадь	135.36 м ²
Цена за м ²	180 553.-
Жилая площадь	96.31 м ²
Площадь кухни	37 м ²
Этаж	18
Этажей в доме	19
Тип санузла	3
Наличие балкона/лоджии	балкон