

## Продажа ЖК "Мылзавод" Дом 2



Яндекс  
© Яндекс

[Ссылка на объект](#)

**от 12 400 000.-**

Планировок:  
Тип сделки:  
Тип недвижимости:  
Регион:  
Населенный пункт:  
Район/Микрорайон:  
Станция метро:  
Адрес объекта:  
  
Название ЖК:  
Корпус ЖК:

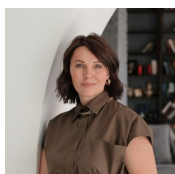
**от 126 659.- за м<sup>2</sup>**

**7**  
**Продажа**  
**Квартиры в новостройках**  
**Новосибирская область**  
**Новосибирск**  
**Центральный**  
**Маршала Покрышкина**  
**г Новосибирск, ул Семьи Шамшиных,**  
**д 91**  
**ЖК "Мылзавод"**  
**Дом 2**

Срок сдачи год:	<b>2024 г.</b>
Класс жилья:	<b>Комфорт</b>
Тип дома:	<b>монолит-кирпич</b>
Тип сделки:	<b>ДДУ</b>
Стадия строительства:	<b>строится</b>
Срок сдачи квартал:	<b>3</b>
Тип продажи (сделки):	<b>Продажа от застройщика</b>

## Описание

Квартал «Мылзавод» расположен в границах улиц Некрасова, Каменская, Писарева и Семьи Шамшиных. Во времена НЭПа на этом месте появилось промышленное предприятие, выпускавшее более тридцати видов мыла. Его продукция славилась высоким качеством и шла на экспорт. Восемь лет назад городские власти решили перенести все заводы из центральной части Новосибирска и отдали этот участок под жилую застройку. Ревитализация промышленных территорий — обычная для европейских городов практика. Она дает возможность насытить старые, неиспользуемые территории новыми востребованными функциями и таким образом «вернуть» городу утраченные пространства. Сегодня вокруг квартала уже сформирована транспортная и социальная инфраструктура. Жители «Мылзавода» смогут быстро добраться до главных достопримечательностей города — театра оперы и балета, «Глобуса» и краеведческого музея. В шаговой доступности расположены автобусные остановки, две станции метро, четыре школы, а также один из самых больших торговых центров города — «Галерея».



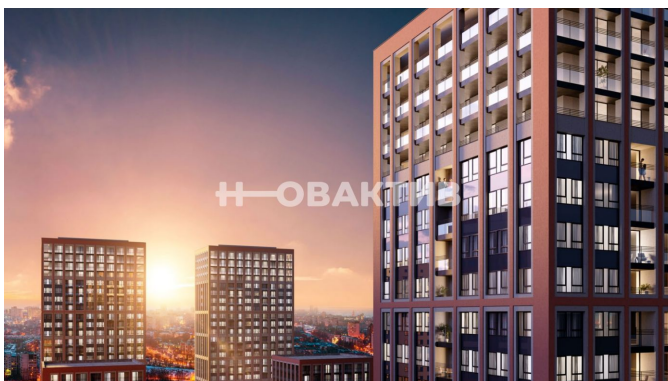
### Специалист по недвижимости

**Захарова Наталья**

Телефон: [79231217788](tel:79231217788)

Email: [kudrina@novactiv.ru](mailto:kudrina@novactiv.ru)

## Фотографии объекта



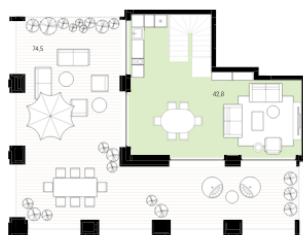


## Планировка объекта

**двухуровневый хай-флет, 234.3 м<sup>2</sup>, 8 эт.** **28 500 000.-**



Первый уровень



Второй уровень

Количество комнат	двухуровневый хай-флет
Общая площадь	234.3 м <sup>2</sup>
Цена за м <sup>2</sup>	121 639.-
Жилая площадь	75.6 м <sup>2</sup>
Площадь кухни	42.8 м <sup>2</sup>
Этаж	8
Этажей в доме	8
Тип санузла	Раздельный
Наличие балкона/лоджии	Терраса