

Продажа ЖК "Основа" Дом 1



© Яндекс Яндекс Карты

[Ссылка на объект](#)

от 3 574 021.-

Планировок:
Тип сделки:
Тип недвижимости:
Регион:
Населенный пункт:
Адрес объекта:
Название ЖК:
Корпус ЖК:
Срок сдачи год:
Класс жилья:
Тип дома:

от 133 658.- за м²

71
Продажа
Квартиры в новостройках
Новосибирская область
Новосибирск
г Новосибирск, ул Петухова, д 16/3стр
ЖК "Основа"
Дом 1
2024 г.
Эконом
монолит-кирпич

Тип сделки:

ДДУ

Стадия строительства:

строится

Срок сдачи квартал:

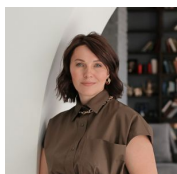
4

Тип продажи (сделки):

Продажа от застройщика

Описание

Ослепительно белый фасад выглядят элегантно. Монолитный каркас здания с кирпичным заполнением гарантирует высокую конструктивную надежность. Увеличенная площадь остекления лоджий и экологичные окна. Комфорт для пешеходов, и владельцев автомобилей. Сквозные подъезды разделяют зону парковок и пространство для жизни: детские площадки с мягким покрытием, территория для занятий спортом и спокойного отдыха. Огороженная территория. За безопасностью следят камеры, которые установлены в холлах, а также на входах в подъезд. А с помощью приложения на смартфоне Вы можете смотреть камеры онлайн, а также открыть дверь в подъезд. Во всех квартирах установлены входные усиленные стальные двери с надежными замками и качественной фурнитурой. Парадный вход Вход и тротуары расположены на одном уровне это удобно и безопасно для мам с детскими колясками и пожилых людей. Материал на входе выполнен из нескользящей клинкерной плитки.



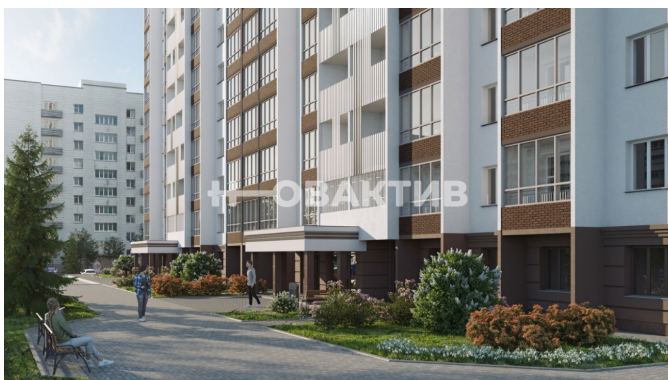
Специалист по недвижимости

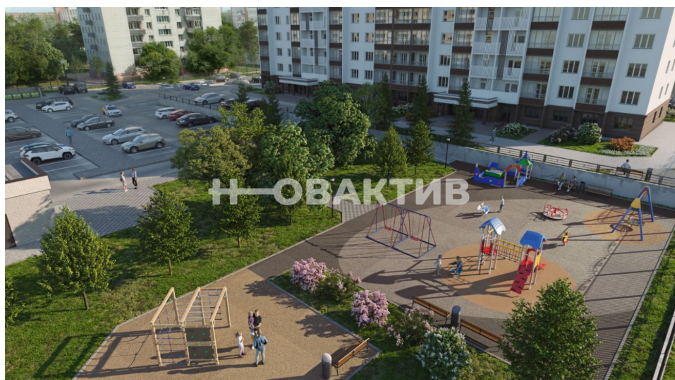
Захарова Наталья

Телефон: [79231217788](tel:79231217788)

Email: kudrina@novactiv.ru

Фотографии объекта





Планировка объекта

2-к.квартира, 65.7 м², 8 эт.



7 416 609.-

Количество комнат	2
Общая площадь	65.7 м ²
Цена за м ²	112 886.-
Жилая площадь	29.94 м ²
Площадь кухни	15.97 м ²
Этаж	8
Этажей в доме	17
Тип санузла	2
Наличие балкона/лоджии	балкон