

## Продажа ЖК «Околица» Дом 2



Яндекс  
© Яндекс

[Ссылка на объект](#)

**от 3 260 000.-**

Планировок:  
Тип сделки:  
Тип недвижимости:  
Регион:  
Населенный пункт:  
Адрес объекта:

Название ЖК:  
Корпус ЖК:  
Срок сдачи год:  
Класс жилья:  
Тип дома:  
Тип сделки:  
Стадия строительства:  
Срок сдачи квартал:  
Тип продажи (сделки):

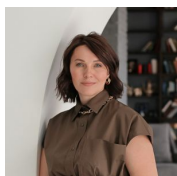
**от 148 181.- за м<sup>2</sup>**

**10**  
**Продажа**  
**Квартиры в новостройках**  
**Новосибирская область**  
**Садовый**  
**Новосибирская обл, Новосибирский р-н, мкр Приозёрный (поселок Садовый), ул Каспийская, д 2стр**  
**ЖК «Околица»**  
**Дом 2**  
**2023 г.**  
**Эконом**  
**Монолитный**  
**ДДУ**  
**строится**  
**2**  
**Продажа от застройщика**

## Описание

*Околица — душевный район.*

Околица — живописный район, где есть всё для счастливой жизни активных людей. Околица — семейный район, который сочетает доступность и высокий уровень качества среды. Жилой комплекс находится на пересечении Красного проспекта, улиц Гребенщикова и Краузе. Чистый воздух и зеленые пейзажи вокруг делают локацию идеальной для жизни в гармонии с природой. В шаговой доступности — школа и детские сады, спортивные комплексы и торговые центры. Просторные дворы и скверы, уютные холлы домов — пространство, в котором чувствуешь себя комфортно и безопасно. Жители и гости — это активные и позитивные люди, которые любят спорт, постоянно учатся чему-то новому, любят семейный отдых, дружат с соседями. Теплые, современные дома спроектированы с учетом современных тенденций градостроительства. Доступный уровень цен — возможность выбрать лучший вариант для комфортной жизни в сибирской столице.



**Специалист по недвижимости**

**Захарова Наталья**

Телефон: [79231217788](tel:79231217788)

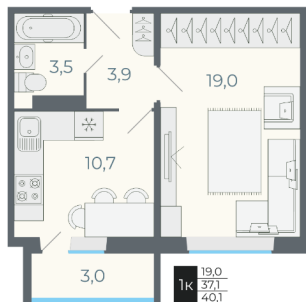
Email: [kudrina@novactiv.ru](mailto:kudrina@novactiv.ru)

## Фотографии объекта



## Планировка объекта

1-к.квартира, 40.1 м<sup>2</sup>, 2 эт.



**4 390 000.-**

Количество комнат	1
Общая площадь	40.1 м <sup>2</sup>
Цена за м <sup>2</sup>	109 476.-
Жилая площадь	19 м <sup>2</sup>
Площадь кухни	10.7 м <sup>2</sup>
Этаж	2
Этажей в доме	15
Тип санузла	Совмещенный
Наличие балкона/лоджии	лоджия