

## Продажа Город-парк «Ясный берег» Дом 10.7



Яндекс  
© Яндекс

[Ссылка на объект](#)

**от 1 317 000.-**

**от 16 474.- за м<sup>2</sup>**

Планировок:

**187**

Тип сделки:

**Продажа**

Тип недвижимости:

**Квартиры в новостройках**

Регион:

**Новосибирская область**

Населенный пункт:

**Новосибирск**

Район/Микрорайон:

**Ленинский**

Адрес объекта:

**г Новосибирск, ул Ясный Берег, д 19/1**

Название ЖК:

**Город-парк «Ясный берег»**

Корпус ЖК:

**Дом 10.7**

Срок сдачи год:

**2024 г.**

Класс жилья:

**Комфорт**

Тип дома:

**Монолитный**

Стадия строительства:

**строится**

Срок сдачи квартал:

**4**

Тип продажи (сделки):

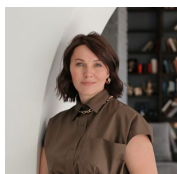
**Продажа от застройщика**

Статус квартиры:

**Квартира**

## Описание

Город-парк «Ясный берег» находится практически на одинаковом расстоянии от самых оживленных мест левого и правого берегов Оби, всего в 7 минутах езды от центра Новосибирска. Вблизи две остановки общественного транспорта, уехать с которых можно в любой конец города. В городе-парке уже более 5500 жителей, 2237 заселенных квартир и 8 сданных домов. На этапе строительства многоуровневый паркинг, собственная набережная, пешеходный бульвар, образовательный парк и дома переменной этажности у береговой линии. Дворы микрорайона закрыты от машин и представляют собой зелёный сад для отдыха жителей. В парке высажено почти 4000 растений, а площадь газонов 23 000 м<sup>2</sup>. Ясный берег – это город в городе. Отсюда не нужно уезжать, потому что все самое необходимое рядом! В пешей доступности есть поликлиника и школа, на территории жилого комплекса открыты частный детский сад, аптеки, супермаркеты, кофейня, салон красоты, языковая школа и танцевальная студия. Парковая зона состоит из множества зон отдыха, спортивных и детских площадок нестандартных форм. Наши дворы полностью отданы людям. Вы не встретите в них ни одного автомобиля. Тут умная среда: интерактивная навигация, Wi-Fi зоны и автоматическое освещение. Жители могут с экрана смартфона в любой точке мира наблюдать в реальном времени внутренний парк, подъезды, лифты и парковку, ведь в городе-парке установлено более 115 камер.



**Специалист по недвижимости**

**Захарова Наталья**

Телефон: [79231217788](tel:79231217788)

Email: [kudrina@novactiv.ru](mailto:kudrina@novactiv.ru)

## Фотографии объекта





## Планировка объекта

**2-к.квартира, 47.63 м<sup>2</sup>, 9 эт.**



**8 320 000.-**

Количество комнат	2
Общая площадь	47.63 м <sup>2</sup>
Цена за м <sup>2</sup>	174 680.-
Жилая площадь	11.59 м <sup>2</sup>
Этаж	9
Этажей в доме	25
Тип санузла	Совмещенный
Наличие балкона/лоджии	лоджия