

## Продажа Город-парк «Ясный берег» Дом 10.7



Яндекс  
© Яндекс

[Ссылка на объект](#)

**от 1 317 000.-**

Планировок:  
Тип сделки:  
Тип недвижимости:  
Регион:  
Населенный пункт:  
Район/Микрорайон:  
Адрес объекта:  
Название ЖК:  
Корпус ЖК:  
Срок сдачи год:  
Класс жилья:

**от 16 474.- за м<sup>2</sup>**

**187**  
**Продажа**  
**Квартиры в новостройках**  
**Новосибирская область**  
**Новосибирск**  
**Ленинский**  
**г Новосибирск, ул Ясный Берег, д 19/1**  
**Город-парк «Ясный берег»**  
**Дом 10.7**  
**2024 г.**  
**Комфорт**

Тип дома:

**Монолитный**

Стадия строительства:

**строится**

Срок сдачи квартал:

**4**

Тип продажи (сделки):

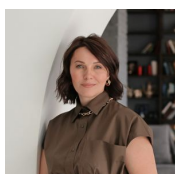
**Продажа от застройщика**

Статус квартиры:

**Квартира**

## Описание

Город-парк «Ясный берег» находится практически на одинаковом расстоянии от самых оживленных мест левого и правого берегов Оби, всего в 7 минутах езды от центра Новосибирска. Вблизи две остановки общественного транспорта, уехать с которых можно в любой конец города. В городе-парке уже более 5500 жителей, 2237 заселенных квартир и 8 сданных домов. На этапе строительства многоуровневый паркинг, собственная набережная, пешеходный бульвар, образовательный парк и дома переменной этажности у береговой линии. Дворы микрорайона закрыты от машин и представляют собой зелёный сад для отдыха жителей. В парке высажено почти 4000 растений, а площадь газонов 23 000 м<sup>2</sup>. Ясный берег – это город в городе. Отсюда не нужно уезжать, потому что все самое необходимое рядом! В пешей доступности есть поликлиника и школа, на территории жилого комплекса открыты частный детский сад, аптеки, супермаркеты, кофейня, салон красоты, языковая школа и танцевальная студия. Парковая зона состоит из множества зон отдыха, спортивных и детских площадок нестандартных форм. Наши дворы полностью отданы людям. Вы не встретите в них ни одного автомобиля. Тут умная среда: интерактивная навигация, Wi-Fi зоны и автоматическое освещение. Жители могут с экрана смартфона в любой точке мира наблюдать в реальном времени внутренний парк, подъезды, лифты и парковку, ведь в городе-парке установлено более 115 камер.



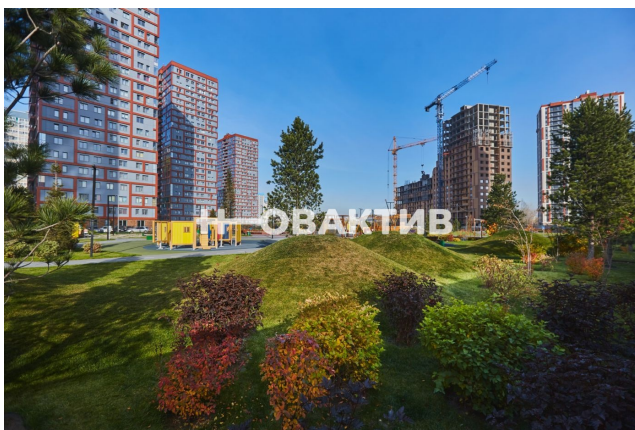
**Специалист по недвижимости**

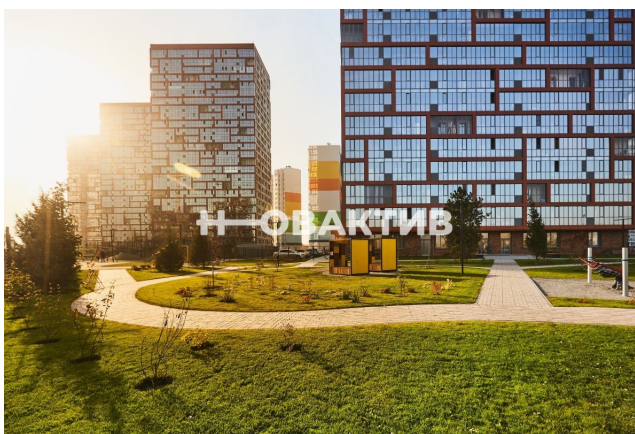
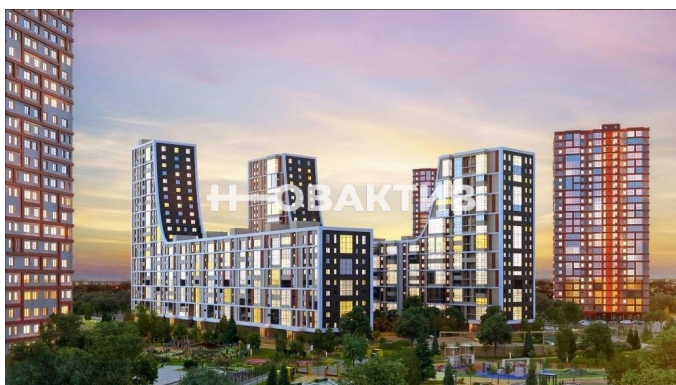
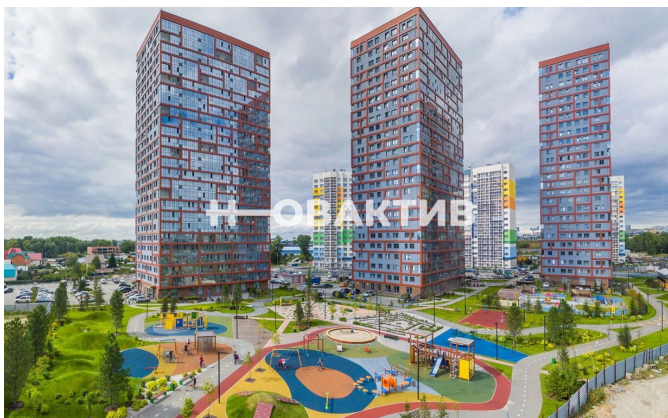
**Захарова Наталья**

Телефон: [79231217788](tel:79231217788)

Email: [kudrina@novactiv.ru](mailto:kudrina@novactiv.ru)

## Фотографии объекта





## Планировка объекта

**3-к.квартира, 61.21 м<sup>2</sup>, 23 эт.**



**10 450 000.-**

Количество комнат	3
Общая площадь	61.21 м <sup>2</sup>
Цена за м <sup>2</sup>	170 724.-
Жилая площадь	32.41 м <sup>2</sup>
Этаж	23
Этажей в доме	25
Тип санузла	Совмещенный
Наличие балкона/лоджии	лоджия