

Продажа Кварталы Немировича



Яндекс
© Яндекс

[Ссылка на объект](#)

от 7 950 000.-

от 206 493.- за м²

Планировок:
Тип сделки:
Тип недвижимости:
Регион:
Населенный пункт:
Район/Микрорайон:
Станция метро:
Адрес объекта:
Название ЖК:
Срок сдачи год:
Стадия строительства:

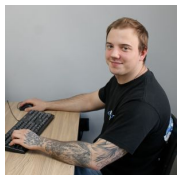
25
Продажа
Квартиры в новостройках
Новосибирская область
Новосибирск
Кировский
Площадь Маркса
ул Немировича-Данченко,
Кварталы Немировича
2024 г.
строится

Срок сдачи квартал:

4

Описание

Квартира: 2 к 69,30 кв.м., 2 этаж в комплексе Кварталы Немировича, 1 очередь, корп.1, сдача: 4кв. , этажей: 24, адрес Новосибирск г., Немировича-Данченко ул., , Застройщик: SG Development. Концептуальное жилое пространство гармонично сочетающее современные представления об удобстве и красоте. Участок проекта расположен в Кировском районе Новосибирска, на левом берегу Оби, по улице Немировича-Данченко. Жилой комплекс состоит из четырех секций переменной этажности, связанных между собой одноуровневым стилобатом, в котором разместится основной объем инфраструктуры. Внутренний двор предусматривает комплексное благоустройство. Для жителей в проекте предусмотрен многоуровневый подземный паркинг и надземная гостевая парковка. Квартиры созданы максимально удобными: большие кухни-гостинные, функциональные спальни, просторные ванные, а также специально предусмотренные места для организации гардероба. Площади квартир от 25 до 150 кв.м.



Специалист по ИТ

Серебряков Богдан

Телефон: [79915044763](tel:79915044763)

Email: serebryakov.b.s@novactiv.ru

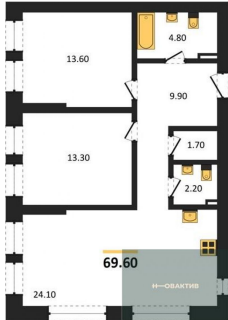
Фотографии объекта





Планировка объекта

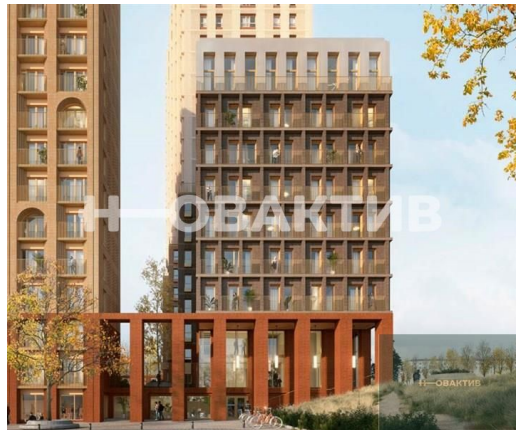
2-к.квартира, 69.6 м², 1 эт.

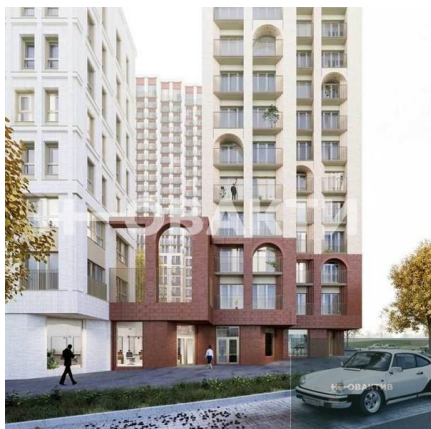


10 650 000.-

Количество комнат	2
Общая площадь	69.6 м ²
Цена за м ²	153 017.-
Жилая площадь	26.9 м ²
Площадь кухни	24.1 м ²
Этаж	1
Этажей в доме	24
Тип санузла	2

Фотографии планировки





КОРПУС 1
Секция В
План 1 этажа

