

Продажа Заельцовский New



© Яндекс Яндекс Карты

[Ссылка на объект](#)

от 8 394 750.-

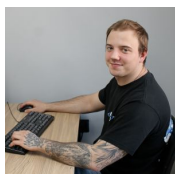
Планировок:
Тип сделки:
Тип недвижимости:
Регион:
Населенный пункт:
Район/Микрорайон:
Станция метро:
Адрес объекта:
Название ЖК:
Срок сдачи год:
Стадия строительства:
Срок сдачи квартал:

от 197 477.- за м²

62
Продажа
Квартиры в новостройках
Новосибирская область
Новосибирск
Заельцовский
Заельцовская
ул Дуси Ковальчук, д 248/1
Заельцовский New
2023 г.
сдан в эксплуатацию
4

Описание

Квартира: 1 к 49,20 кв.м., 1 этаж в комплексе Заельцовский New, 3 очередь, корп.4, сдача: 4кв. , этажей: 23, адрес Новосибирск г., Дуси Ковальчук ул., д. 248/1, Застройщик: Сибирь Девелопмент. Квартиры бизнес-класса для комфортной семейной жизни. Комплекс располагается вблизи от станции метро Заельцовская, площади Калинина и Красного проспекта, что позволяет жильцам легко и быстро добраться до любой точки города. Закрытая территория и уютный двор бережно охраняют частную жизнь. Респектабельная «московская» архитектура, плавные линии фасада и облицовка высококачественным кирпичом делают здание настоящим украшением района. В шаговой доступности от ЖК находятся гимназия, лицей, общеобразовательные и частные школы, детские сады, поликлиника, фитнес-центры, торгово-развлекательные центры, а также крупные зелёные зоны. Любителей природы порадует близкое соседство с самым крупным парком города - Заельцовским парком. Его территория в настоящий момент включает более 35 га лесных насаждений и уютных полей, где можно наслаждаться чистым воздухом и заниматься спортом в любое время года. Семьи с детьми, без сомнения, оценят возможность за 15 минут добраться до одной из крупнейших достопримечательностей города - Новосибирского Зоопарка, который является домом для более 10 тысяч животных. Рядом находится ещё одно великолепное место для семейных прогулок - Дендропарк. Безопасность и комфорт детей и взрослых - главное, что учитывалось при благоустройстве жилого комплекса. Закрытая охраняемая территория, двор без машин, максимум зелени, игровые и спортивные площадки с мягким покрытием, дорожки из террасной доски обеспечивают жителям ЖК возможности для спокойного и активного отдыха в стороне от городской суеты. Автомобили располагаются на двухуровневой подземной парковке на 195 машиномест. Имеются отдельные гаражные боксы. Квартиры в жилом комплексе отличаются разнообразием планировок (от однокомнатной студии до большой четырёхкомнатной квартиры), просторными комнатами и большими кухнями. Все внутренние решения нацелены на создание максимально светлого пространства: большие плоскости остекления, панорамные окна, эркеры, позволяющие воплощать оригинальные дизайнерские идеи. Удобные планировки квартир, просторные лоджии, единая система видеонаблюдения, кладовые помещения для жильцов, собственная управляющая компания - в ЖК созданы все условия для комфорта и благополучия жильцов. Дом оснащён бесшумными скоростными лифтами от квартиры до парковки, современными системами отопления и противопожарным оборудованием. На первом этаже жилого комплекса располагаются коммерческие помещения семейного формата: развивающие студии для малышей, салоны красоты и магазины для взрослых, а также уютные кафе, где можно приятно провести время с друзьями и близкими. Для удобства жильцов и посетителей бизнес-зоны жилого комплекса построен дополнительный «карман», который делает доступным подъезд и парковку у офисов и магазинов. Все входы в коммерческие помещения отделены от жилой зоны и располагаются со стороны улицы Дуси Ковальчук.



Специалист по ИТ
Серебряков Богдан
Телефон: [79915044763](tel:79915044763)
Email: serebryakov.b.s@novactiv.ru

Фотографии объекта



Планировка объекта

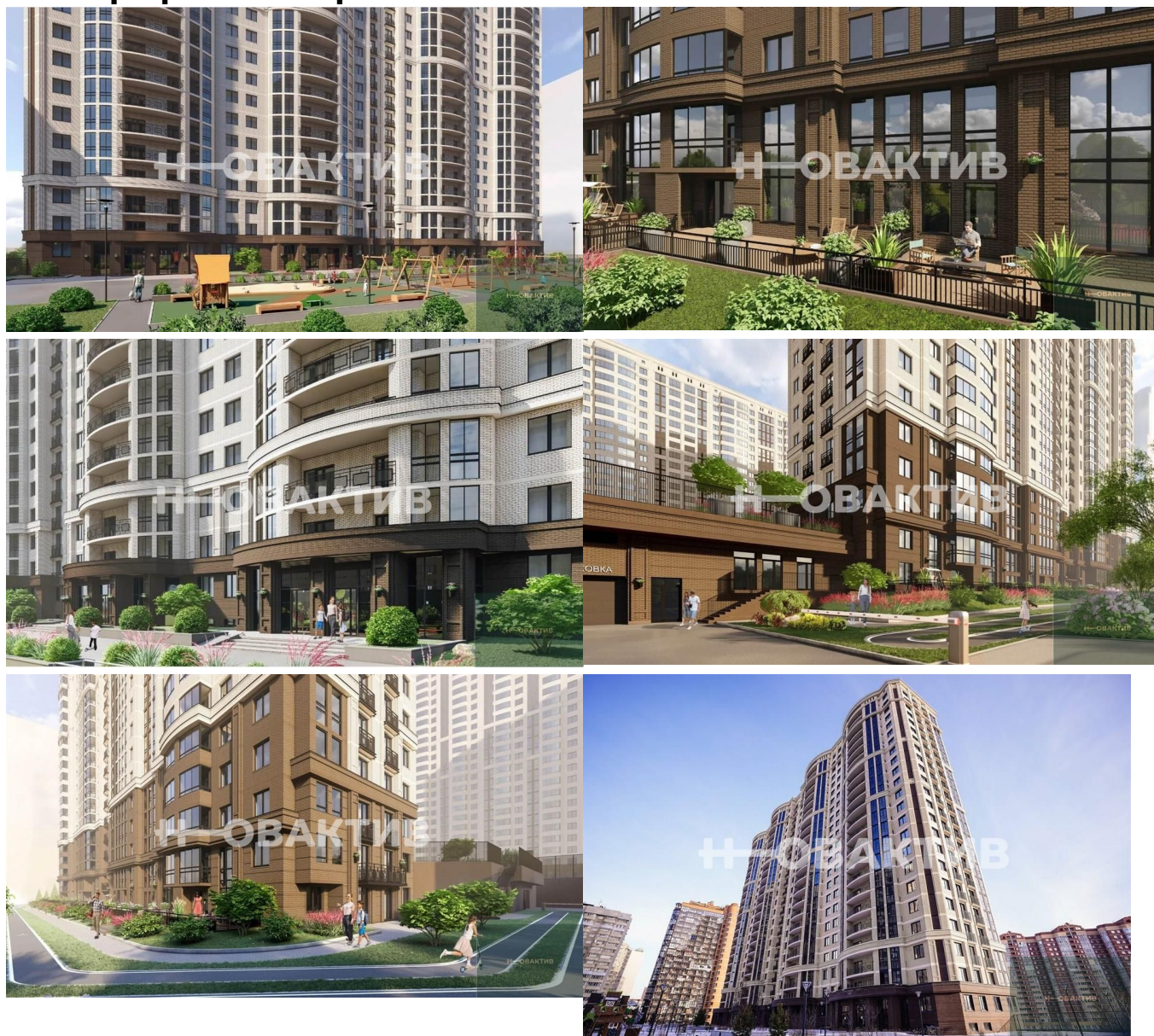
4-к. квартира, 168.78 м², эт.



26 389 100.-

Количество комнат	4
Общая площадь	168.78 м²
Цена за м²	156 352.-
Жилая площадь	45.3 м²
Площадь кухни	29.51 м²
Этажей в доме	23
Тип санузла	2

Фотографии планировки



КОРПУС 4
Секция 1
План 0 этажа

