

## Продажа Прованс Прованс



Яндекс  
© Яндекс

[Ссылка на объект](#)

**от 6 000 000.-**

**от 286 396.- за м<sup>2</sup>**

Планировок:  
Тип сделки:  
Тип недвижимости:  
Регион:  
Населенный пункт:  
Район/Микрорайон:  
Станция метро:  
Адрес объекта:  
Название ЖК:  
Корпус ЖК:  
Срок сдачи год:

**44**  
**Продажа**  
**Квартиры в новостройках**  
**Новосибирская область**  
**Новосибирск**  
**Железнодорожный**  
**Гагаринская**  
**ул Нарымская, д 22**  
**Прованс**  
**Прованс**  
**2025 г.**

Стадия строительства:

**сдан в эксплуатацию**

Срок сдачи квартал:

**3**

## Описание

Квартира: 2 к 74,76 кв.м., 6 этаж в комплексе Прованс, 1 очередь, корп.1, сдача: 3 кв., этажей: 25, адрес Новосибирск г., Нарымская ул., д. 22, Застройщик: Дом-Строй. Первый дом нового комфортабельного квартала будет располагаться на участке в границах улиц Нарымская, Железнодорожная и Ленская. Это один из интереснейших участков правобережья Новосибирска. Рядом Красный проспект, исторические улицы 1905 года, Советская и любимый горожанами и гостями города Нарымский сквер. В фасаде здания, в дизайне внутренних общественных пространств, холла, двора и в благоустройстве будут прослеживаться французские нотки. Здесь вырастет настоящий французский квартал – колоритный, притягательный, где приятно будет просто прогуляться или выпить кофе с круассаном в одном из кафе. Общая площадь первого дома составит 32247 м<sup>2</sup>. Две секции переменной этажности - 25 и 16 этажей. Широкий выбор квартир от компактных однокомнатных студий 18 м<sup>2</sup> до просторных 5-комнатных квартир площадью 111 м<sup>2</sup>. Квартиры с панорамным остеклением и французскими балконами, увеличенными оконными проемами. А также предполагаются подземный охраняемый паркинг и видеонаблюдение. Рекреационные преимущества района сделают проживание в новом квартале комфортным и приятным для всех возрастов. Цирк, ДКЖ и жемчужина района – Нарымский сквер, который совсем рядом. Чтобы провести время интересно, обеспечить ежедневные потребности – не нужно никуда ехать. Все рядом и все под рукой – кафе, рестораны, кофейни, разнообразные компании сферы услуг. Сразу несколько школ, множество государственных и частных детских садов - в радиусе 1 км. Лучшие медицинские центры города для взрослых и детей в пешей доступности.



**Специалист по ИТ**

**Серебряков Богдан**

Телефон: [79915044763](tel:79915044763)

Email: [serebryakov.b.s@novactiv.ru](mailto:serebryakov.b.s@novactiv.ru)

## Фотографии объекта





## Планировка объекта

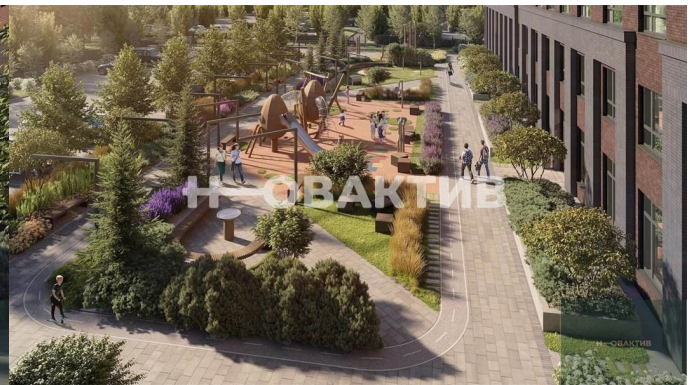
4-к.квартира, 131.86 м<sup>2</sup>, 23 эт.



**32 000 000.-**

|                        |                       |
|------------------------|-----------------------|
| Количество комнат      | 4                     |
| Общая площадь          | 131.86 м <sup>2</sup> |
| Цена за м <sup>2</sup> | 242 682.-             |
| Жилая площадь          | 56.21 м <sup>2</sup>  |
| Площадь кухни          | 27.55 м <sup>2</sup>  |
| Этаж                   | 23                    |
| Этажей в доме          | 25                    |
| Тип санузла            | 2                     |

## Фотографии планировки



**КОРПУС 1**  
**Секция 2**  
План 21-25 этажей

