

## Продажа Квартал Цветной бульвар



Яндекс  
© Яндекс

[Ссылка на объект](#)

**от 3 950 000.-**

Планировок:  
Тип сделки:  
Тип недвижимости:  
Регион:  
Населенный пункт:  
Район/Микрорайон:  
Станция метро:  
Адрес объекта:  
Название ЖК:  
Срок сдачи год:  
Тип дома:

**от 150 190.- за м<sup>2</sup>**

**6**  
**Продажа**  
**Квартиры в новостройках**  
**Новосибирская область**  
**Новосибирск**  
**Кировский**  
**Площадь Маркса**  
**ул Сибиряков-Гвардейцев, д 53/10**  
**Квартал Цветной бульвар**  
**2023 г.**  
**Панельный**

Стадия строительства:

**сдан в эксплуатацию**

Срок сдачи квартал:

**3**

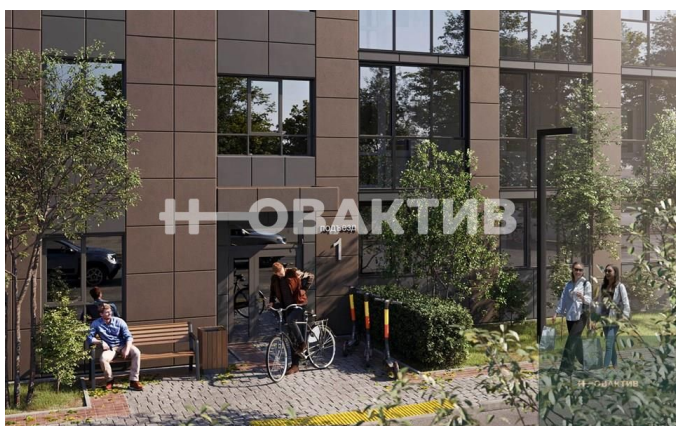
## Описание

Студия: 28,30 кв.м., 16 этаж в комплексе Квартал Цветной бульвар, 1 очередь, корп.1, сдача: 3 кв., этажей: 17, адрес Новосибирск г., Сибиряков-Гвардейцев ул., д. 53/10, Застройщик: Расцветай. Квартал возводится в Кировском районе на ул. Сибиряков-Гвардейцев, в 10 минутах от СТЦ Мега. В окружении квартала две лесные аллеи, с дорожками для прогулок. В шаговой доступности, несколько зеленых скверов, большой парк, 7 школ, детские сады и крупные продуктовые гипермаркеты. Первый этап строительства – 17-этажный крупнопанельный дом. Быстровозводимая технология строительства. Крупнопанельный дом. Стеновые панели из железобетона толщиной 160 мм. Навесной вентилируемый фасад, окрашенный атмосферостойкой краской. ЖК оснащён современными безопасными и энергосберегающими системами отопления. Автоматическое погодозависимое регулирование отопления, термостатические клапаны на радиаторах, рециркуляция горячей воды. Вертикальная разводка труб. На территории ЖК расположен тихий приватный двор, больше напоминающий зелёный парк для прогулок и отдыха, где хочется проводить время на свежем воздухе. В этом парке есть все для комфортного досуга: спортивная и детские площадки для разных возрастов, уличные тренажёры, уютные беседки и скамейки, а также места для отдыха и расслабления. По периметру парка проходят велодорожки, аллеи и пешеходные бульвары. Квартал возводится в динамично развивающейся инфраструктуре, в 10 минутах от СТЦ «Мега». В окружении две лесные аллеи, закрывающие территорию от автомобильной магистрали. В непосредственной близости расположен гипермаркет детских товаров «RICH FAMILY». В шаговой доступности расположены несколько зеленых скверов и большой парк, гипермаркет «Лента» и «Metro», 7 школ, 2 медицинских центра и более 5 детских садов. В 2 минутах пешего пути, как со стороны ул. Сибиряков-Гвардейцев, так и со стороны ул. Петухова, расположены остановки общественного транспорта. До пл. Карла Маркса путь на автомобиле займет 12 минут. Вход в подъезд удобно расположен на уровне земли, а двери выполнены из светопрозрачного профиля. В каждой секции на первом этаже расположены колясочные и почтовые ящики. Входные группы, внутренние помещения подъездов, мопы – разработаны дизайнерским бюро в едином стиле. Возможна отделка квартиры "под ключ" за доп оплату.

**Специалист по ИТ****Серебряков Богдан**Телефон: [79915044763](tel:79915044763)Email: [serebryakov.b.s@novactiv.ru](mailto:serebryakov.b.s@novactiv.ru)

## Фотографии объекта

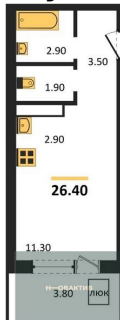






## Планировка объекта

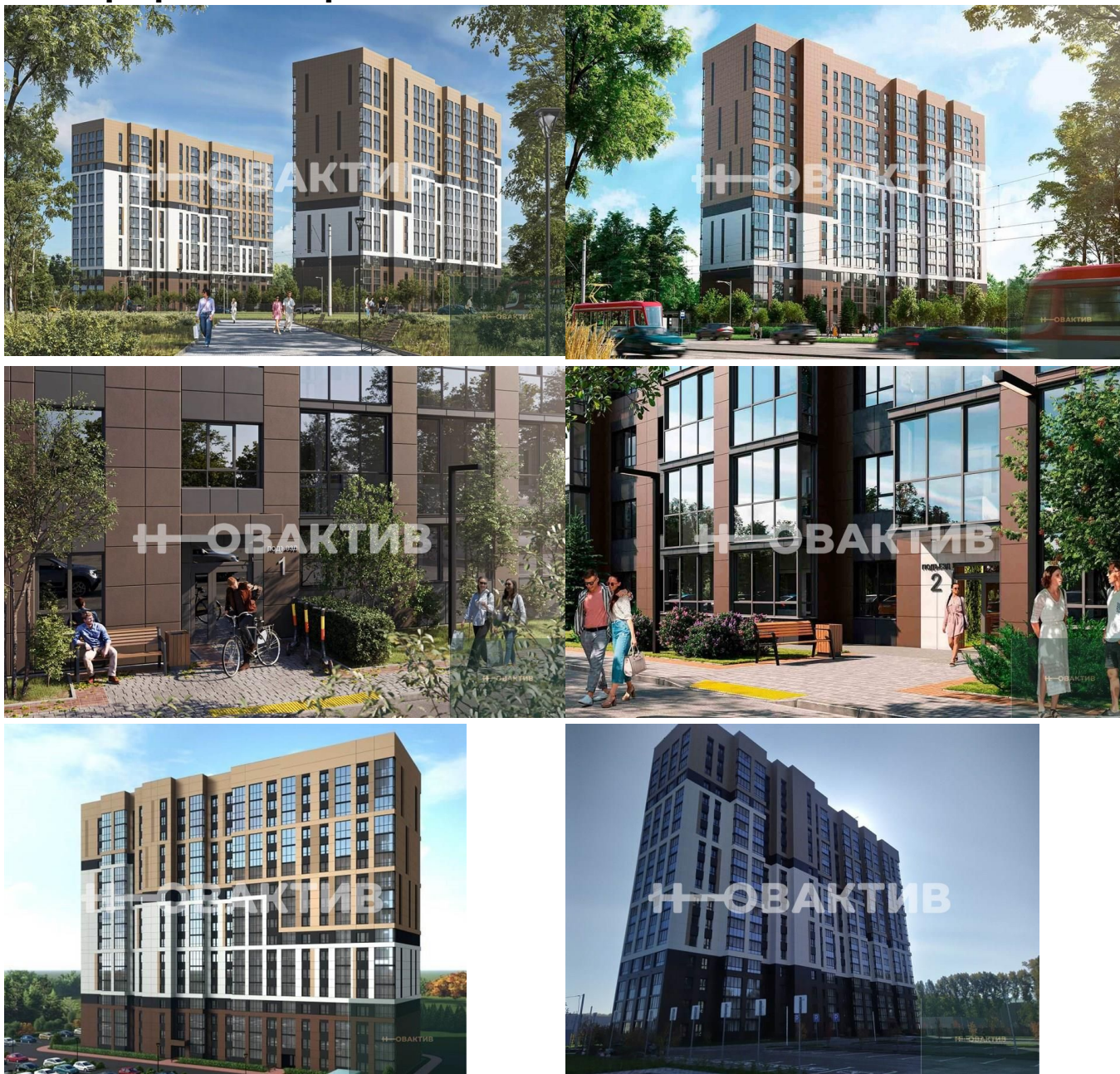
Студия, 26.4 м<sup>2</sup>, 17 эт.



**3 950 000.-**

Количество комнат	Студия
Общая площадь	26.4 м <sup>2</sup>
Цена за м <sup>2</sup>	149 621.-
Жилая площадь	11.3 м <sup>2</sup>
Площадь кухни	2.9 м <sup>2</sup>
Этаж	17
Этажей в доме	17
Тип санузла	Раздельный

## Фотографии планировки



**КОРПУС 1**  
**Секция 2**  
План 9-17 этажей

